



ATRIM

REFORM YOUR SPACE.

PORTFOLIO

WWW.ATRIMCOMPANY.COM

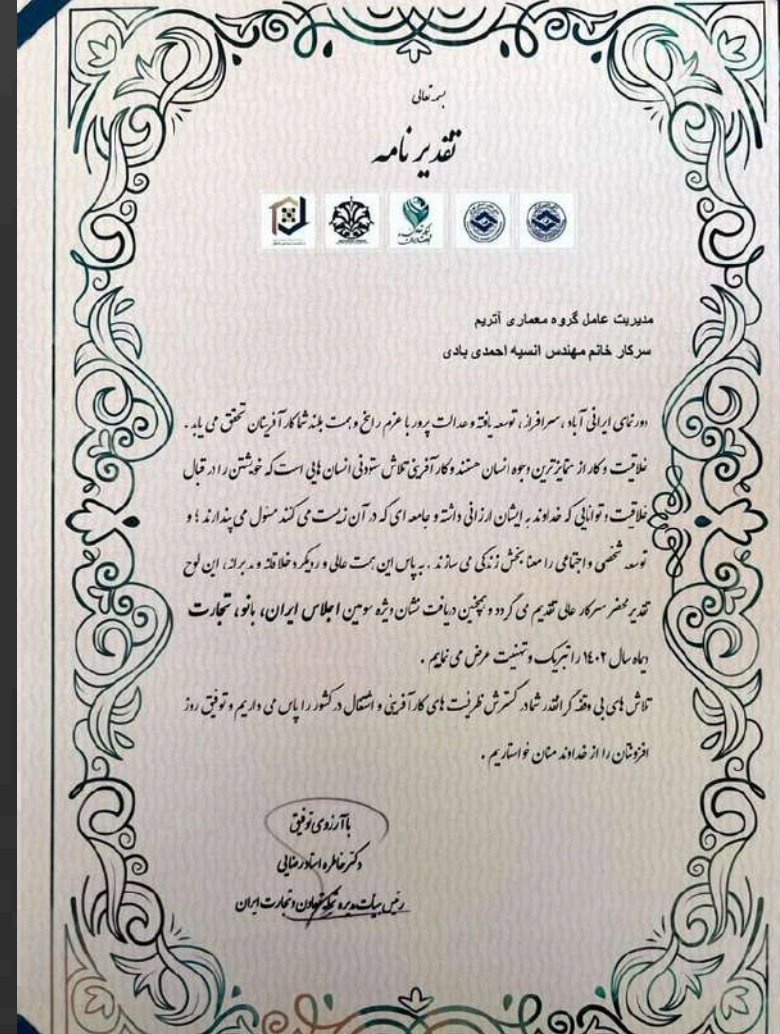
درباره ما

گروه معماری آتریم مفتخر است با به کار گیری بیش از یک دهه تجربه و تیمی متشکل از نیروهای جوان، متخصص و خلاق در زمینه طراحی و ساخت پروژه های بزرگ ساختمانی در سراسر کشور عزیزمان ایران فعالیت داشته باشد

هدف ما در آتریم تلفیق معماری مدرن همگام با تکنیک های بروز دنیا و معماری کهن و با شکوه ایرانی در جهت خلق فضاهایی ایده آل و منحصر به فرد است

توان بالقوه این مجموعه و همچنین شناخت و تسلط بر کلیه مراحل طراحی و اجرای پروژه های عمرانی در بستری امن و آرام، شما را در راستای تحقق خواسته هایتان یاری میرساند

تلاش ما در آتریم تسهیل فرآیند طراحی و اجرای پروژه های عمرانی با تمرکز بر بهینه سازی هزینه ها، صرفه جویی در زمان در جهت افزایش رضایتمندی شما کارفرمایان محترم میباشد



چشم انداز



1400

Founder of-Nce Ahmadibadi

گروه معماری آتریم با استفاده از تخصص و تجربه و همچنین شناخت و ترکیب متریال و تکنیک های به روز دنیا ضمن رعایت اصول HSE بر این باور است که توصیف زیبایی یک بنا نشان دهنده ی چیزی فراتر از یک دل بستگی صرف زیبایی شناختی است، ما معتقدیم معماری نشانه جذب به روش خاصی از زندگی ایده آل است زندگی ایده آل با افراد ایده آل، توسط خلق فضاهای معمارانه و ایده آل! مسئولیت اجتماعی ما در آتریم، احیای هویت معماری ایرانی با گام هایی هرچند کوچک اما موثر است.



آتریم ماموریت خود را در فضا سازی مفید، علمی و کاربردی و هماهنگ با زیبایی بصری در نظر گرفته است.

گروه معماری آتریم با آرمانی مبتنی بر اهمیت معماری، معتقد است که انسانها در مکان های متفاوت افرادی متفاوتی هستند، و معماری خود ایده آل انسانها را در منزل، محل کار و هر فضایی که شما در آن حضور دارید نمایان می سازد.

همچنین معماری موثر به برندینگ شما در راستای رسیدن به هدف و الایتان کمک بسزایی خواهد کرد.

ماموریت ما



خدمات ما

گروه معماری آتریم با ارائه خدمات یکپارچه در حوزه‌های طراحی، اجرا و تأمین متریال، فرایند کامل پروژه را از مرحله شکل‌گیری ایده تا تحقق نهایی آن پوشش می‌دهد. آتریم با بهره‌گیری از تیمی متخصص و رویکردی سیستماتیک، مدیریت هماهنگ تمامی مراحل را بر عهده گرفته و با تأمین متریال از منابع معتبر، انسجام و اطمینان در نتیجه نهایی را تضمین می‌کند.

در تمامی خدمات ارائه‌شده، سه اصل بنیادین کیفیت، رعایت زمان‌بندی و مدیریت بهینه هزینه به‌طور هم‌زمان مورد توجه قرار می‌گیرد تا هر پروژه با بالاترین استانداردهای حرفه‌ای به اجرا رسیده و رضایتمندی کارفرما به‌طور کامل محقق شود.



تیم طراحی آتریم با تکیه بر تجربه و خلاقیت معماران و طراحان داخلی،
فضاهایی متمایز و الهامبخش خلق می‌کند.

رویکرد ما در طراحی، ترکیب زیبایی‌شناسی با کارایی و نوآوری است تا هر پروژه، بازتاب
هویت و سبک زندگی مشتریان باشد

خدمات طراحی آتریم شامل:

- مطالعه و تحلیل نیاز پروژه برای ارائه راهکارهای متناسب با کاربری فضا
- ایده‌پردازی مفهومی و ارائه کانسپت طراحی
- طراحی پلان و چیدمان فضا با رویکرد بهینه‌سازی کاربری
- طراحی داخلی و دکوراسیون با تمرکز بر زیبایی، نورپردازی و متریال مناسب
- مدل‌سازی سه‌بعدی (3D RENDERING) برای نمایش واقع‌گرایانه طرح پیش از اجرا
- تهیه نقشه‌های اجرایی و جزئیات فنی



در بخش اجرا، شرکت آتریم با اتکا به تیم متخصص و نظام مدیریتی دقیق، تمامی مراحل عملیاتی پروژه را به صورت یکپارچه و تحت نظارت کامل پیش می‌برد. از سازمان‌دهی و هماهنگی تیم‌ها تا کنترل کیفیت، زمان‌بندی و هزینه، هر مرحله با برنامه‌ریزی دقیق انجام می‌شود تا خروجی نهایی با بالاترین استانداردها و منطبق بر طرح مورد تأیید کارفرما به نتیجه برسد.

خدمات ما شامل:

• نازک کاری و فینیشینگ کلیه پروژه‌های ساختمانی

• اجرای تخصصی ویلا

• تامین متریال کلیه پروژه‌ها

• اجرا فاز صفر، فاز یک و فاز دو و همچنین اجرا تخصصی داخلی، نما، سازه و ...

• بازسازی و دکوراسیون داخلی مسکونی، تجاری، اداری و ...

• اجرای نما

• اجرای فضای سبز و روف گاردن

• اجرای دکور برنامه‌های تلویزیونی و غرفه‌های نمایشگاهی

• برداشت و مرمت بناهای تاریخی



بازرگانی آتریم با تکیه بر تجربه، اعتبار و شبکه تأمین قدرتمند، به‌عنوان نماینده و عامل رسمی تنها تولید کننده پانل منیزیم اکسید در ایران و عرضه‌کننده مجموعه‌ای کامل از متریال های ساختمانی، راهکارهایی مطمئن و اقتصادی برای پروژه‌های ساختمانی و دکوراسیون داخلی ارائه می‌دهد. تمرکز ما بر کیفیت، زمان‌بندی دقیق تحویل و پشتیبانی حرفه‌ای است تا انتخاب و خرید متریال برای مشتریان آسان، سریع و بی‌دردسر باشد

متریال های تخصصی بازرگانی آتریم:

- پانل های منیزیم اکسید
- پانل کناف
- انواع سنگ
- کاشی و سرامیک
- شیرالات و لوازم بهداشتی



چرا گروه معماری آتریم؟

آتریم با ارائه چرخه کامل خدمات از طراحی تا اجرا و تأمین متریال، انسجام و اطمینان در تمامی مراحل پروژه را تضمین می‌کند. نگاه دقیق به جزئیات، استفاده از متریال استاندارد، و مدیریت منظم زمان و هزینه، پشتوانه خروجی‌ای است که نه تنها قابل اعتماد، بلکه در سطحی فراتر از انتظار ارائه می‌شود.

انتخاب آتریم یعنی انتخاب کیفیتی پایدار و تجربه همکاری حرفه‌ای

تضمین کیفیت
پرداخت خسارت در صورت تاخیر
تضمین کمترین قیمت

برخی از مشتریان ما:



MANAGEMENT ORGANIZATION CHART



Our Team



ENG. R. Imani
BUSINESS
MANAGER



ENG. N. Ahmadi
CEO



ENG. N. Razaghi
ATELIER
MANAGER



ENG. M. Hosseini
MARKETING
MANAGER



ENG. M. Rasoli
SITE
SUPERVISOR



ENG. Z. hosseinebigi
PROJECT
MANAGER



ENG. I. Nikoughadam
EXECUTIVE
MANAGER



DR. E. Iranjoo
OFFICE
MANAGER

Attrim

VILLA DESIGN PROJECTS

مجموعه‌ای گزینش شده از پروژه‌های ویلایی ما
که با دقت، ظرافت و کارایی طراحی شده‌اند.

ویلای بستک

طراحی این پروژه بر اساس دو آلترناتیو مختلف انجام شده است. آلترناتیو اول بر اساس معماری بومی منطقه و تلفیق با سبک مراکشی انجام شده است. آلترناتیو نهایی بر اساس سبک مدرن انجام شده است



 BASTAK

ویلای بستک 2



فضایی که طبیعت و معماری در آن هم‌نوا شده‌اند



باغچه‌ها و فضاهاى سبز که حس آرامش و سکون را تقویت می‌کنند



بهره‌گیری از پنجره‌های بزرگ و ارتباط مستقیم با باغ و استخر



ویلاي نسيم

طراحی تخصصی دکوراسیون داخلی ویلا تامین کننده آرامش افراد خانواده از نظر روحی و روانی خواهد بود



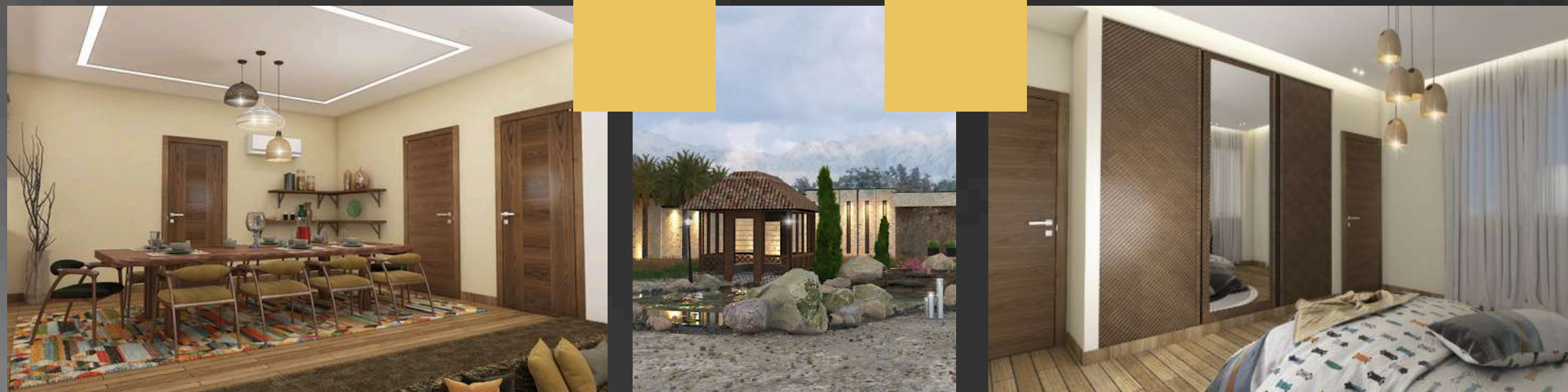


طراحی داخلی این ویلا با ظرافتی آرام و لوکس شکل گرفته؛ جایی که نور، بافت‌های طبیعی و جزئیات مینیمال در کنار هم حس آرامش عمیق و زندگی در نهایت زیبایی را جاری می‌کنند.



ویلاي دنج

طراحی پروژه ویلاي بادرود
بر اساس ترکیب سبک مدرن و مینیمال
در کنار المان هایی از سبک روستیک و بوهمین
انجام شده است







ویلائی سنتی ویلی

در این طراحی المان ها و فضای سنتی و کاربردی در نظر گرفته شده است

📍 ISFAHAN



ویلاى تاجیک

طراحی ویلاى تاجیک به سبک کاملاً مدرن انجام شده است.

📍 ROYAN



ویلای وودلین

این ویلا با متریال غالب چوب طراحی شده و فضایی گرم، طبیعی و دلنشین ایجاد می‌کند. بازی نور طبیعی، خطوط ساده و هماهنگی رنگ‌ها باعث شده فضا هم‌زمان مدرن، صمیمی و آرامش‌بخش باشد؛ یک اقامتگاه چوبی که طبیعت را به قلب خانه می‌آورد.



ISFAHAN

ATRIM

INTERIOR DESIGN PROJECTS

مجموعه‌ای شکیل و انتخاب‌شده از پروژه‌های طراحی داخلی مسکونی ما که با محوریت راحتی، هماهنگی و سبکی ماندگار خلق شده‌اند.



لوکسیا

📍 MARZDARAN

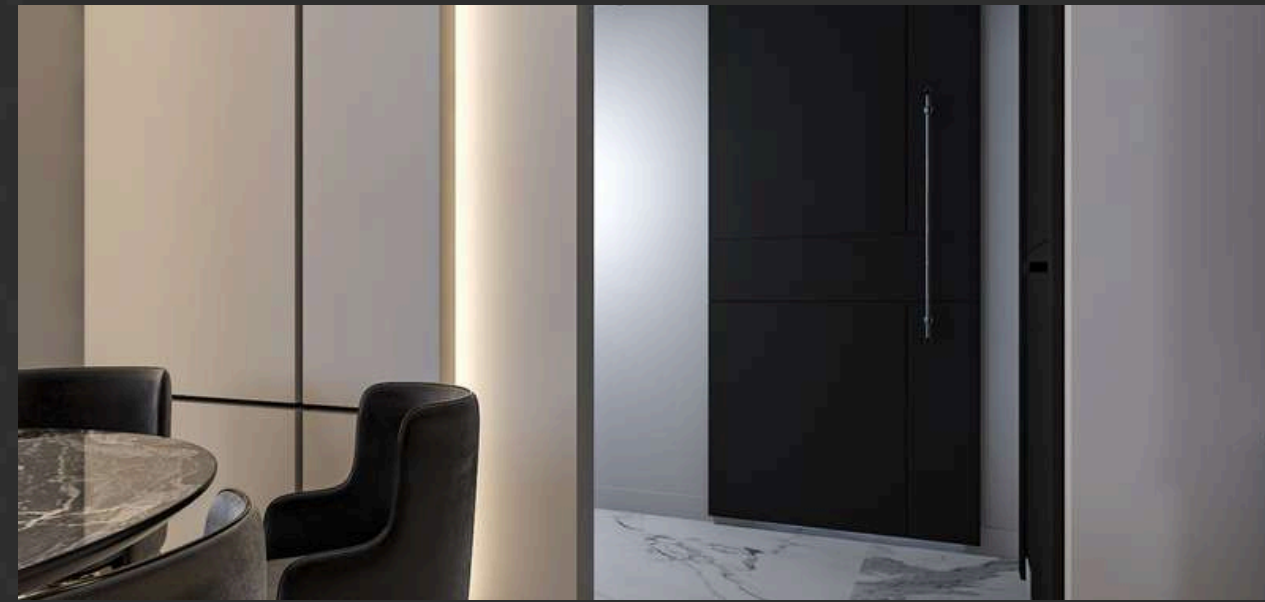


این خانه با نگاهی ظریف به نور، بافت و چشم انداز
طراحی شده تا هر لحظه،
ترکیبی از آرامش و زیبایی را به زندگی روزمره ببخشد.
فضایی که حس خانه بودن را در عمیق ترین معنا
بازآفرینی می کند.

شقایق

در این پروژه لوکس، هر فضا به گونه‌ای طراحی شده که ترکیب عملکرد و زیبایی را به اوج می‌رساند. توجه ویژه به جزئیات و استفاده از تکنولوژی‌های نوین، کیفیت زندگی را متحول می‌کند

📍 VELENJAK

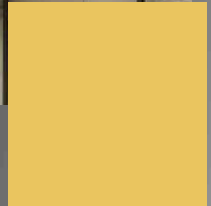
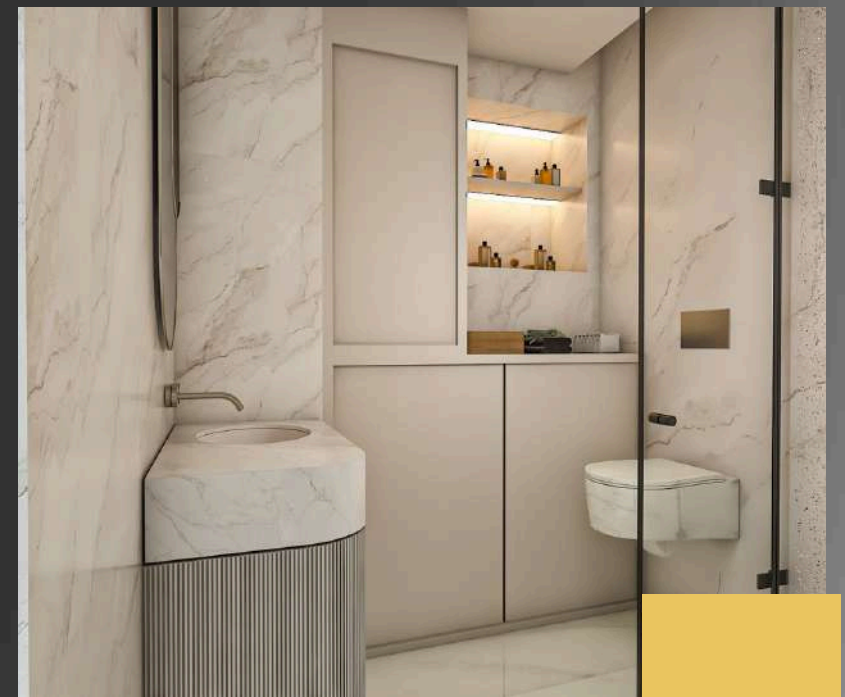
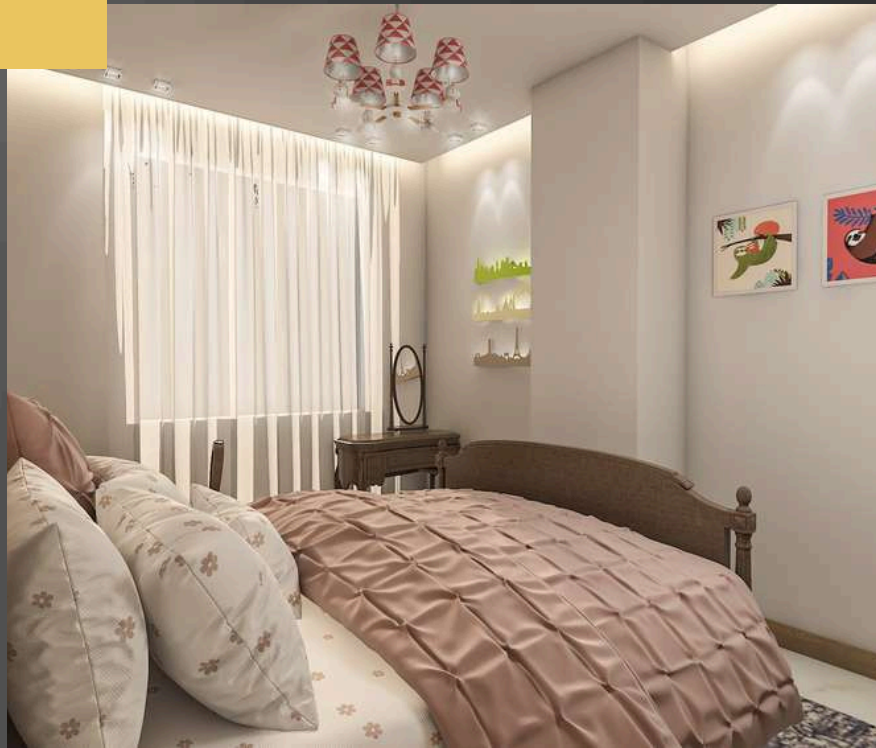


گیشا

این پروژه لوکس مسکونی، جلوه‌ای از ظرافت و مدرنیته است؛ طراحی با جزئیات دقیق، متریال‌های ممتاز و فضاهای باز و نورگیر، تجربه‌ای بی‌نظیر از زندگی راحت و شکوهمند را فراهم کرده است
هر عنصر به‌گونه‌ای انتخاب شده تا ترکیبی از زیبایی، عملکرد و آسایش را به ساکنان هدیه دهد

 GISHA



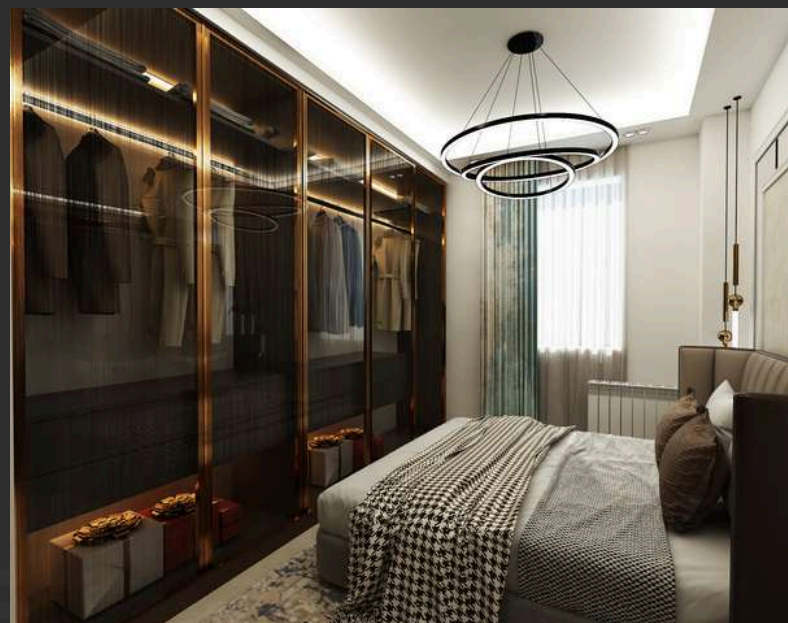
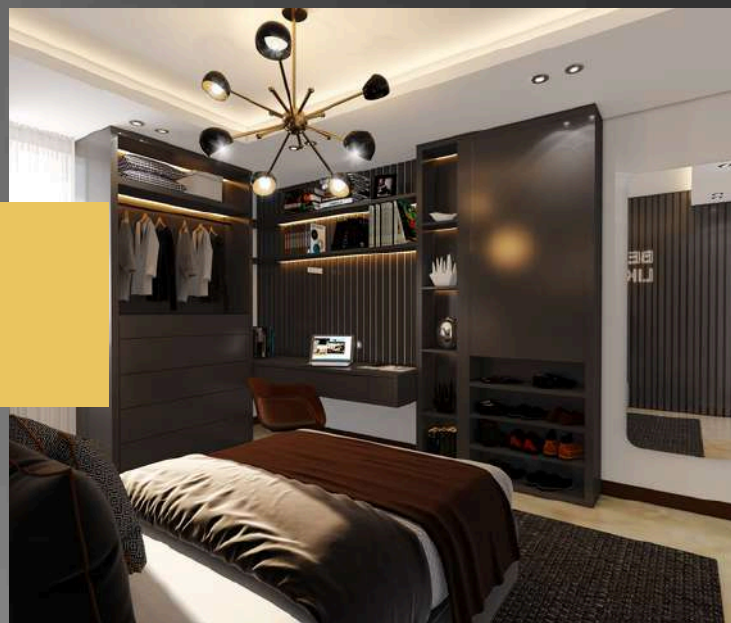


سیف

پروژه‌ای که با جزئی‌نگری و صداقت در طراحی فضایی راحت و دلنشین برای تجربه‌ی هر روز زندگی. پدید آورده است.

 TEHRAN

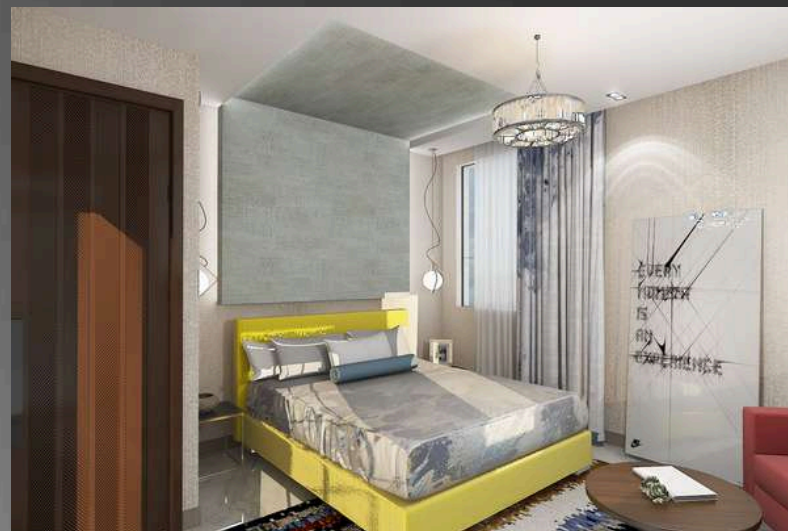






سپید

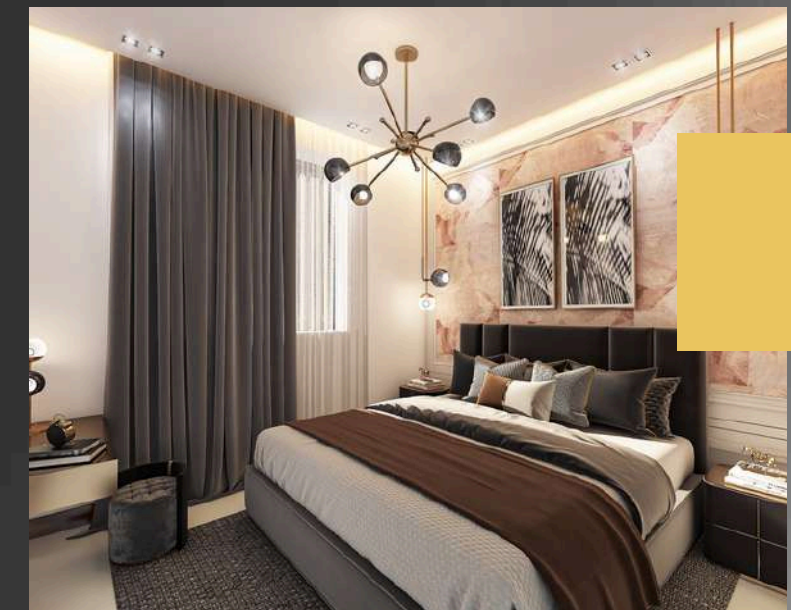
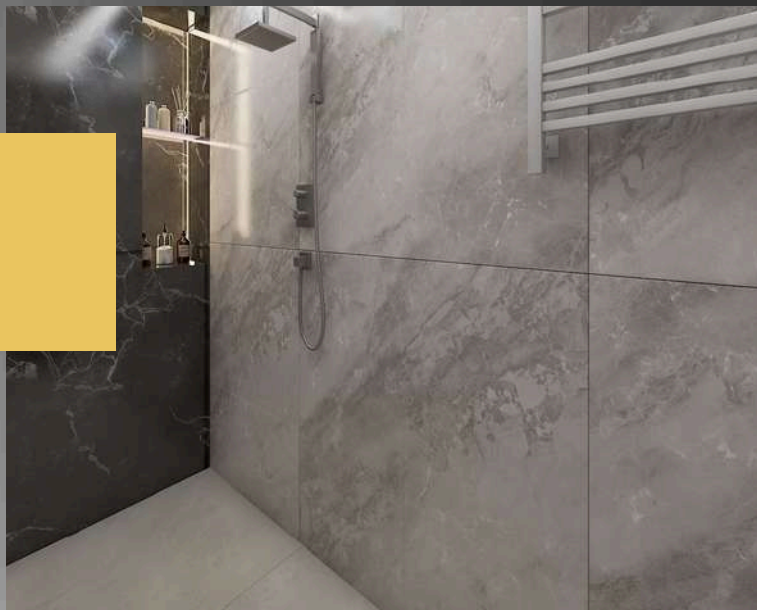
واحدی با طراحی هوشمندانه و فضای دلنشین که راحتی و کارایی را به خوبی تلفیق کرده است.



ISFAHAN

بابایی

این خانه با نگاهی به آرامش و کیفیت فضا شکل گرفته است نور طبیعی، پلان باز و انتخاب دقیق متریالها، محیطی گرم و زنده پدید آوردهاند که میان سادگی و جزئیات لوکس تعادل برقرار می‌کند طراحی این پروژه با هدف ایجاد هماهنگی میان زیبایی، عملکرد و حس زندگی انجام شده است



JANAT ABAD

مینا



این پروژه با رویکردی مدرن و انتخاب متریال‌های لوکس تجربه‌ای بی‌نظیر از زیبایی و کارایی را به نمایش می‌گذارد.



TEHRAN

کوارتت

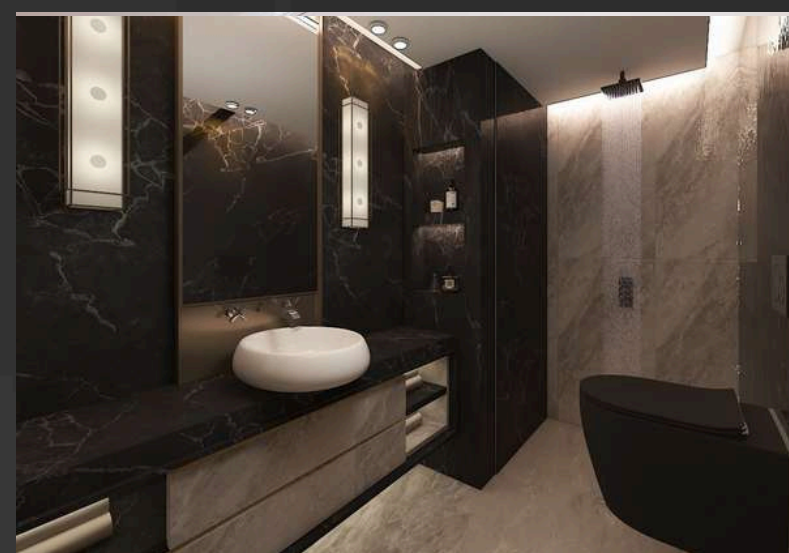
فضاهایی مدرن و منظم
که با نور طبیعی و تهویه مناسب، آسایش و عملکرد
را برای ساکنان تضمین می‌کنند.
طراحی ساده و متریال باکیفیت،
محیطی دلپذیر و پایدار ایجاد کرده است.



آوان

ایده اصلی این خانه، خلق فضایی گرم و دعوت‌کننده است که با عناصر مدرن و مینیمال ترکیب شده است

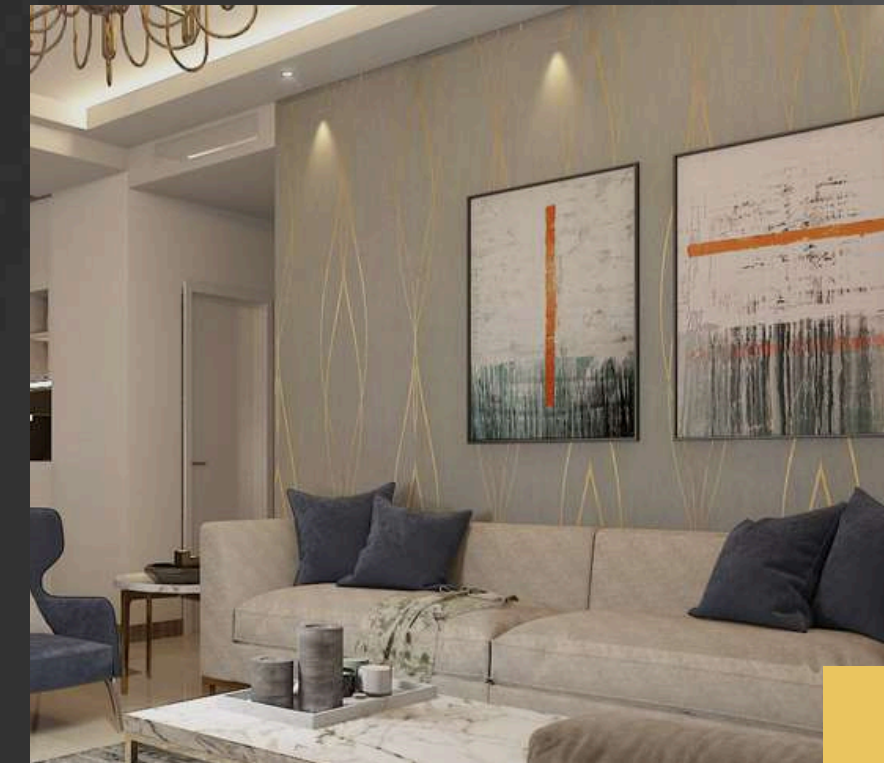
📍 TEHRAN



لومیرا

جزئیات بی نظیر و انتخاب های هوشمندانه متریال،
تجربه ای متفاوت و منحصر به فرد از فضا را به نمایش می گذارد

 JANATABAD



کلوزت

این کلوزت جاییه که هر صبح با دیدنش حال خوب شروع میشه! فضایی منظم، روشن و دلنشین که لباس‌ها رو مثل یک گالری شخصی کنار هم نشون میده و حس لوکس و آرامش رو به روزت هدیه می‌کنه.

 TEHRAN

لاویستا



در پروژه لاویستا، هر جزئیات نشان‌دهنده تعهد به کیفیت و زیبایی است. فضایی که نه تنها مکانی برای زندگی، بلکه تجربه‌ای از هنر و رفاه را به شما هدیه می‌دهد

📍 VELENJAK

گلدن

این پروژه مسکونی با طراحی خاص و متریال باکیفیت، فضایی آرامش‌بخش و مدرن برای زندگی خلق کرده است.

TEHRAN





فراز

پروژه طراحی و دکوراسیون داخلی ویلاي فراز
به سبک مدرن انجام شده است
استفاده از رنگ های گرم در این پروژه
بر اساس نظر و سلیقه کارفرما صورت گرفته
همچنین المان های مدرن در این سبک طراحی نیز با توجه اعمال
نظر طراحان با تجربه انجام شده است



TEHRAN

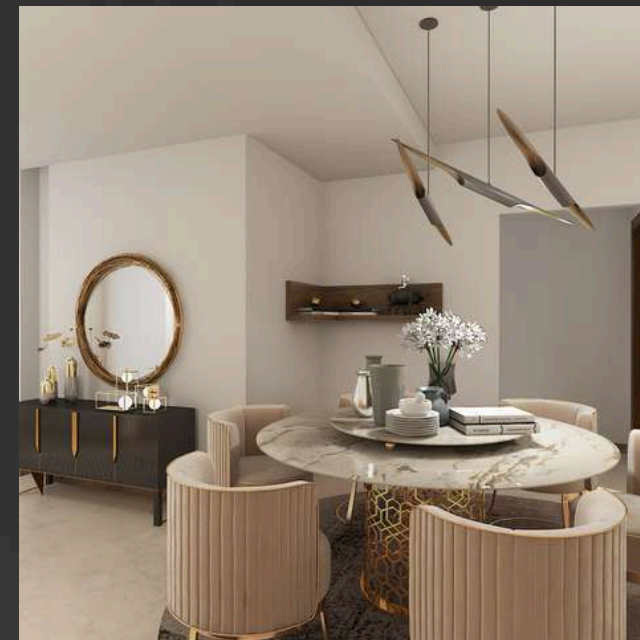
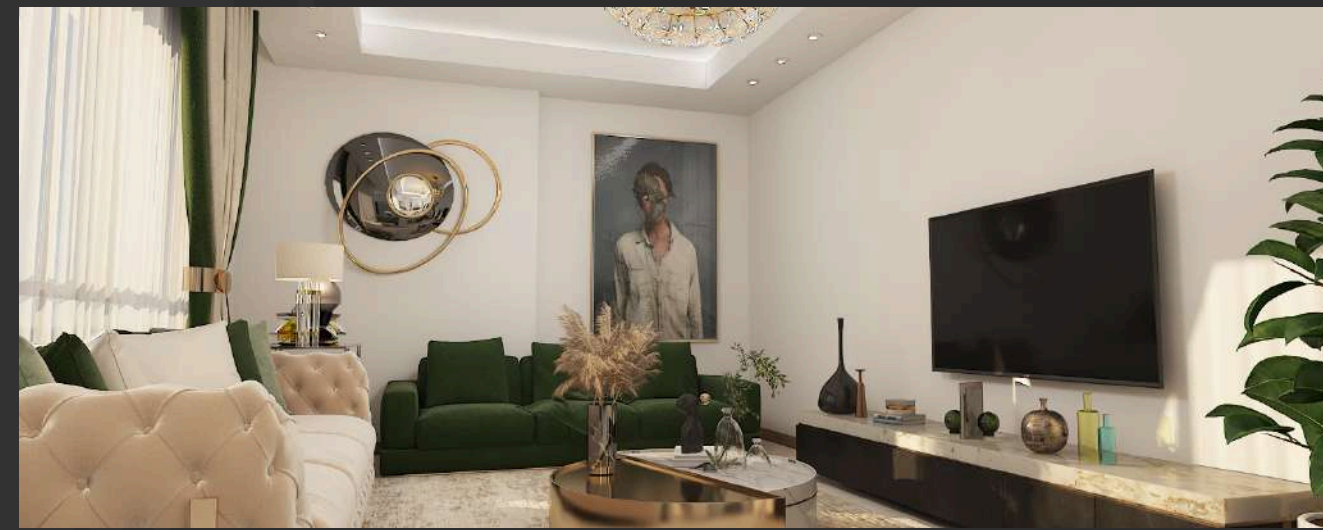
آرام



چیدمان هوشمندانه فضاها و به‌کارگیری متریال‌های با کیفیت، آرامش و کارایی را در کنار هم به ارمغان آورده است.

TEHRAN

Nice Home



خلق محیطی
شخصی سازی شده
مطابق سبک زندگی شما.

SAADAT ABAD

رویا

طراحی خانه‌ای که حس تعلق و آرامش را برای ساکنانش
به ارمغان می‌آورد.
و خلق فضایی مسکونی که هر روز را به تجربه‌ای
خاص و دلنشین تبدیل می‌کند.

TEHRAN





سپینتا



در این پروژه، طراحی به گونه‌ای انجام شده که هر بخش خانه با عملکرد دقیق و طراحی بصری هماهنگ، تجربه‌ای دلنشین برای ساکنان فراهم کند.

 ESFAHAN

المپیک

ترکیبی از سادگی، کاربری درست و جزئیات دقیق؛ تا هر متر مربع بیشترین کیفیت زندگی رو بسازه

📍 OLYMPIC



نیکو

این واحد با نورگیر عالی و طراحی مدرن، فضایی گرم و دعوت‌کننده برای زندگی ایجاد کرده است.

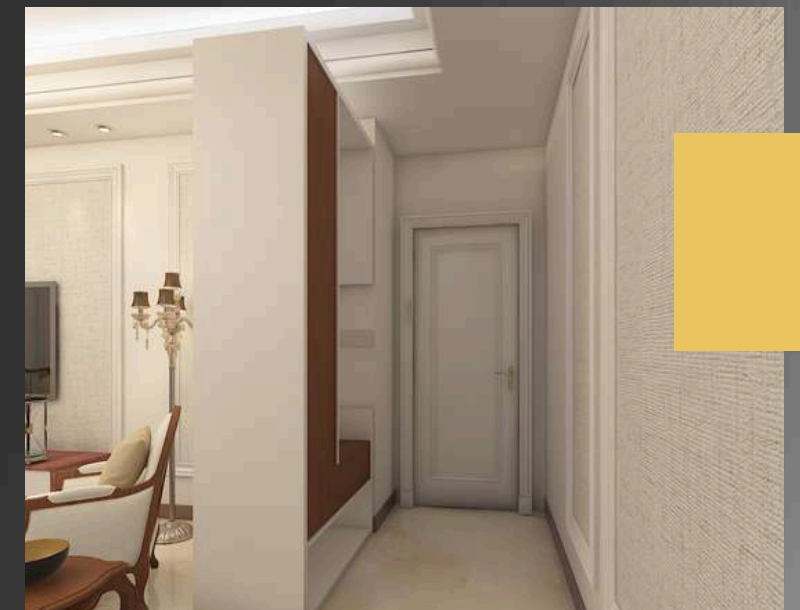
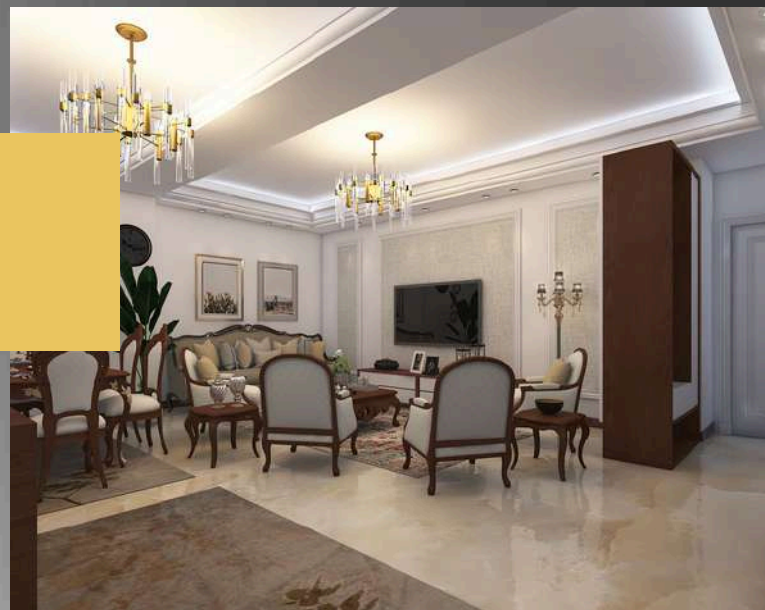
📍 CHITGAR



عباسی

طراحی خانه‌ای که حس تعلق و آرامش را برای ساکنانش به ارمغان می‌آورد.
و خلق فضایی مسکونی که هر روز را به تجربه‌ای خاص و دلنشین تبدیل می‌کند.

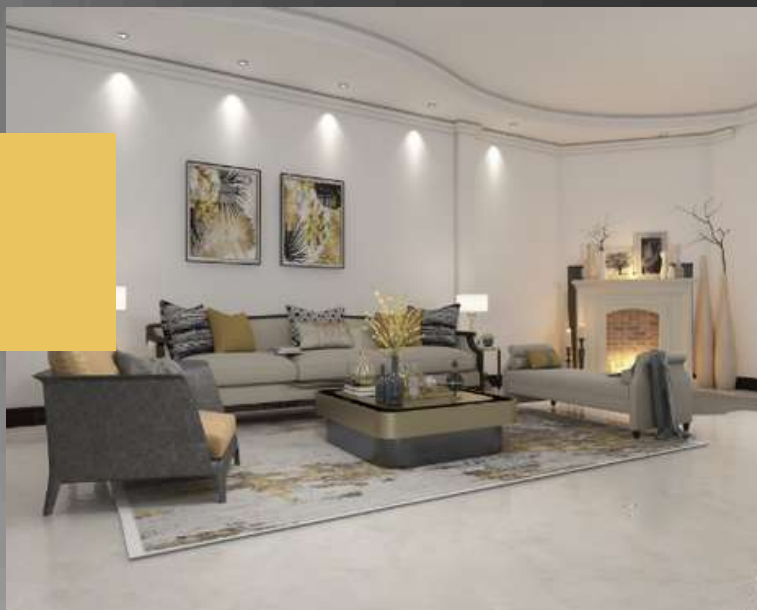
TEHRAN

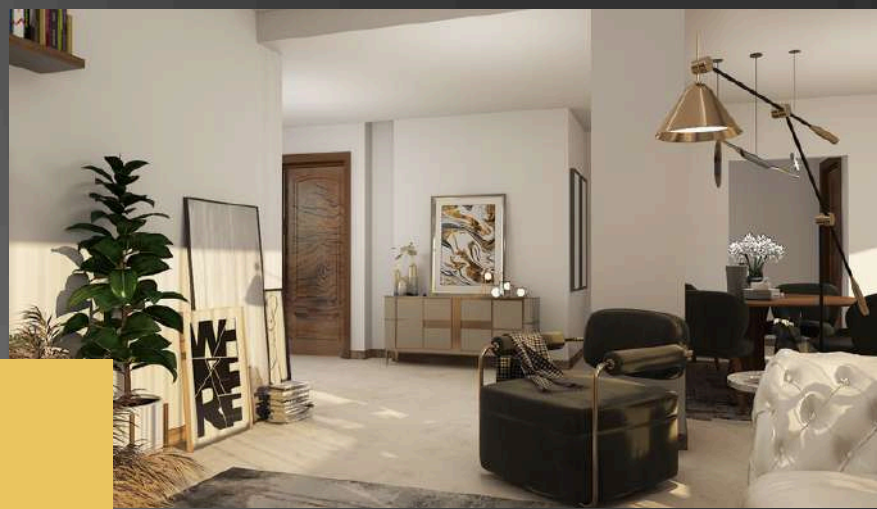
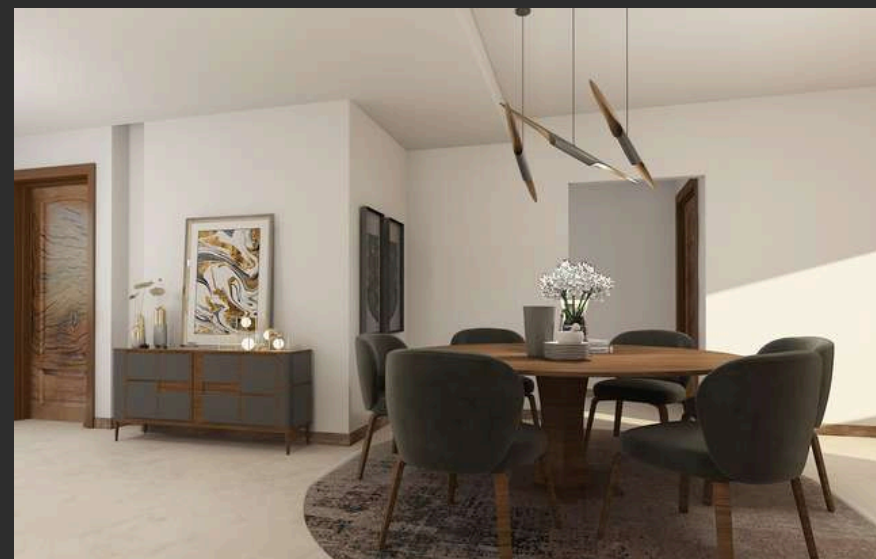


تابان

ترکیب هوشمندانه فرم و مواد، محیطی منحصر به فرد و الهام‌بخش برای زندگی و حضور ایجاد کرده است

📍 TEHRAN





Sweet Home

طراحی پروژه‌ای که هر فضا را به قلبی برای زندگی پرنرژی و آرامش‌بخش تبدیل می‌کند.

 TEHRAN

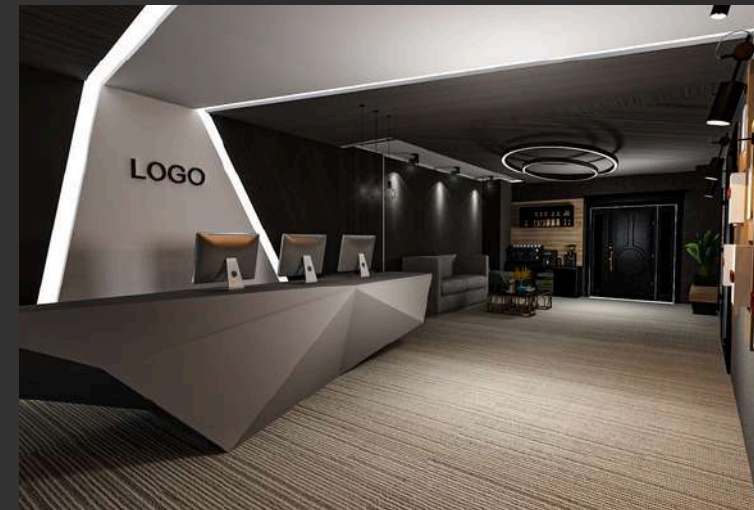
ATRIM

OFFICE DESIGN PROJECTS

مجموعه‌ای ارزشمند و منتخب از پروژه‌های اداری ما که با هدف ارتقای بهره‌وری، ایجاد وضوح در فضا و شکل‌دهی تجربه‌ای مدرن از محیط کار خلق شده‌اند.

هلدينگ 5040

در این پروژه، هدف ما خلق فضایی مدرن و الهامبخش برای تیم 5040 بود؛ جایی که طراحی مینیمال، نورپردازی هوشمند و متریال‌های مدرن در کنار هم محیطی پویا و حرفه‌ای ایجاد کرده‌اند. نتیجه، فضایی است که هم کارایی دارد و هم حس آرامش و تمرکز را در کارکنان تقویت می‌کند.



TEHRAN



اتاق مدیریت در پروژه 5040 با ترکیبی از سادگی، وقار و عملکرد طراحی شده است.

استفاده از متریال‌های گرم در کنار خطوط مینیمال، حس اعتماد و تمرکز را القا می‌کند.

نورپردازی نرم و مبلمان اختصاصی، فضایی رسمی و در عین حال صمیمی ایجاد کرده تا تصمیم‌گیری و جلسات در محیطی آرام و الهام‌بخش انجام شود.





حس نظم و آرامش را در فضا



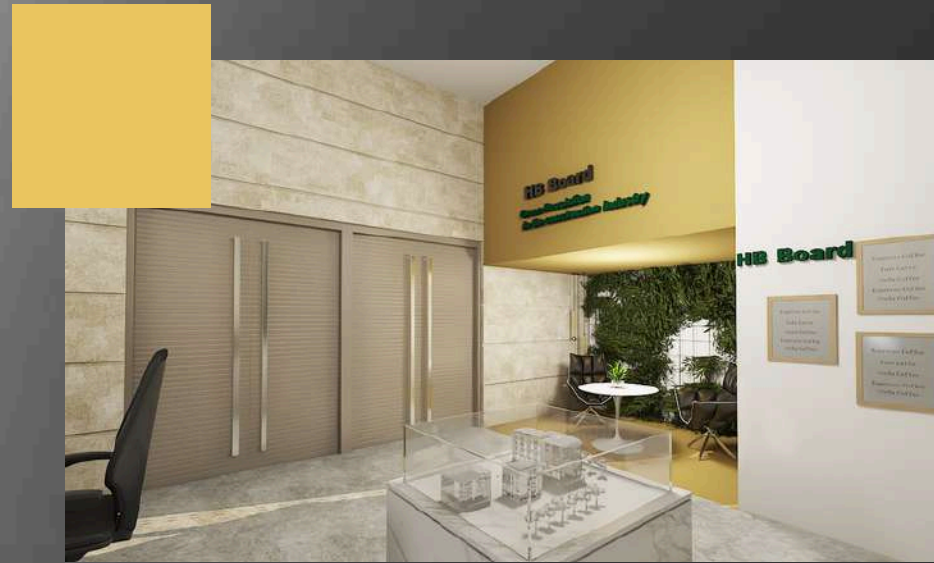
جلوه‌ای مدرن



تاکید بر پاکیزگی، دوام و زیبایی

HB Board

در پروژه HB Board، تمرکز اصلی بر طراحی فضایی مدرن، مینیمال و الهام‌گرفته از هویت برند بوده است. ترکیب رنگ‌های خنثی با متریال‌های صنعتی مانند چوب و فلز، جلوه‌ای حرفه‌ای و امروزی به فضا بخشیده است. جزئیات دقیق در نورپردازی، مبلمان و هماهنگی بین فضاها باعث شده محیطی پویا و منظم برای کار و تعامل شکل بگیرد.



TEHRAN

هلدينگ ثنا

هلدينگ اداري با طراحي مدرن و کارآمد، فضاي حرفه‌اي و الهام‌بخش براي همکاري

📍 TEHRAN



آدرین اطللس ماندگار

خلق فضایی کارآمد برای ارتقای بهره‌وری و تعامل تیمی.



ISFAHAN

سنترو

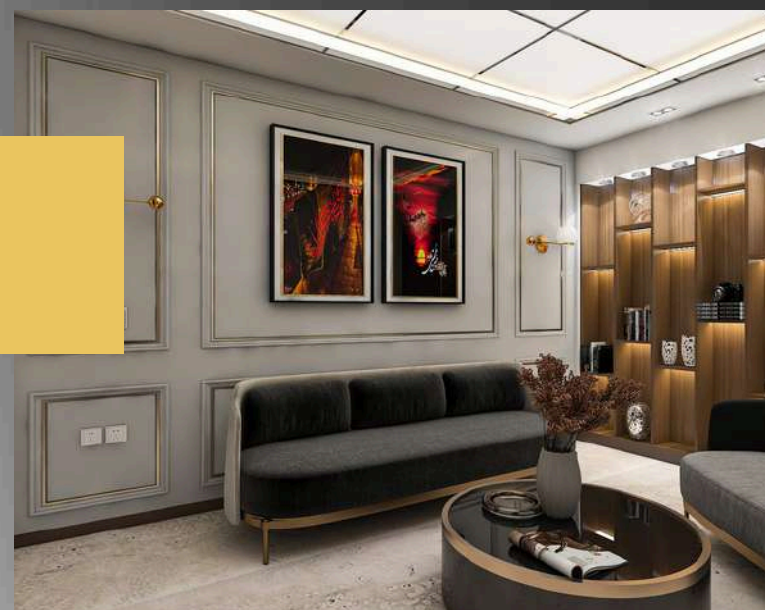
فضای مدیریت و کنفرانس، جایی است که ایده‌ها جان می‌گیرند
و تصمیم‌ها شکل می‌بخشند!
محیطی آرام و متمرکز که هم الهام‌بخش است و هم انرژی‌بخش،
جایی برای رهبری با قلبی روشن و ذهنی باز.

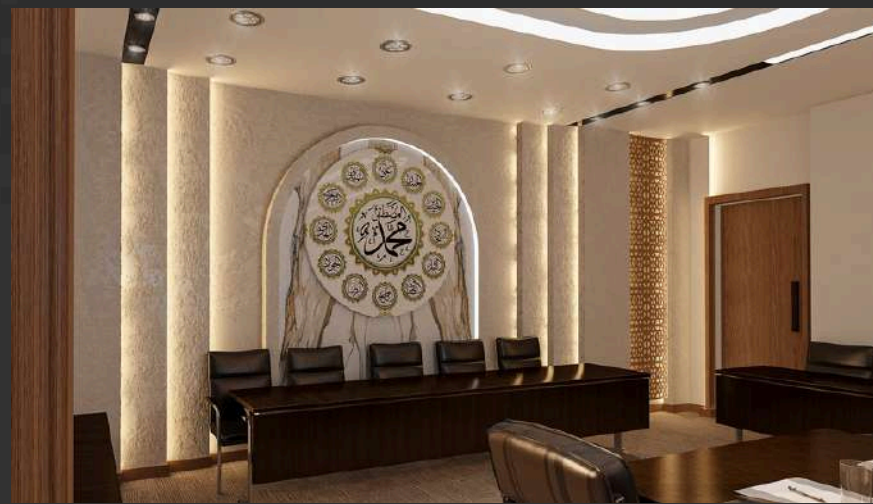


مجمع جهانی اهل بیت

پروژه مجمع اهل بیت با رویکردی فرهنگی و معنوی طراحی شده است تا فضایی آرام، الهام‌بخش و متناسب با ارزش‌های دینی و اجتماعی ایجاد کند

📍 KESHAVARZ BOULVARED





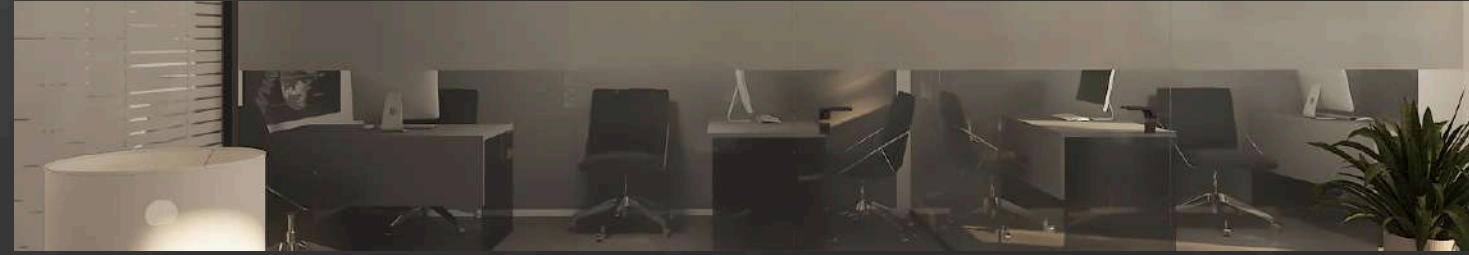
شرکت دیزل سنگین ایران

اجرای فضای شرکت دیزل سنگین ایرانیان، بازتابی از قدرت،
دقت و عملکرد حرفه‌ای است
ما با خلق محیطی سازمان‌یافته و مدرن، فضایی فراهم می‌کنیم
که همکاری و بهره‌وری تیم را به اوج می‌رساند

 PASDARAN

سرو

خلق فضای منعطف که با نیازهای آینده سازگار باشد.



آزمایشگاه دازویی

طراحی این آزمایشگاه بر پایه استانداردهای ایمنی و اصول فنی انجام شده تا فضایی دقیق، کنترل شده و قابل اعتماد برای انجام آزمایشها فراهم شود.

دفتر اداری آزمایشگاه دارویی

طراحی براساس رنگ سازمانی با رعایت حداکثری عملکردی فضا



کلاسیکا

این پروژه‌ی اداری با سبک کلاسیک، تلفیقی از شکوه گذشته و کارایی امروز است!
فضایی با جزئیات دقیق، متریال‌های اصیل و رنگ‌های گرم که حس اعتماد، اصالت و حرفه‌ای‌گری را به هر لحظه کار می‌بخشد.

 TEHRAN



نکسوس

دفتر مدیریت با طراحی دقیق و کاربردی، محیطی مناسب برای تمرکز و برنامه‌ریزی استراتژیک فراهم کرده است.

 SHAMSHIRI

شارین

فضایی که هر روز انگیزه و انرژی برای موفقیت را زنده نگه می‌دارد.



TEHRAN

دفتر مدیریت

طراحی سبک کلاسیک برای ایجاد فضایی کاملا مدیریتی



📍 TEHRAN



IT Office

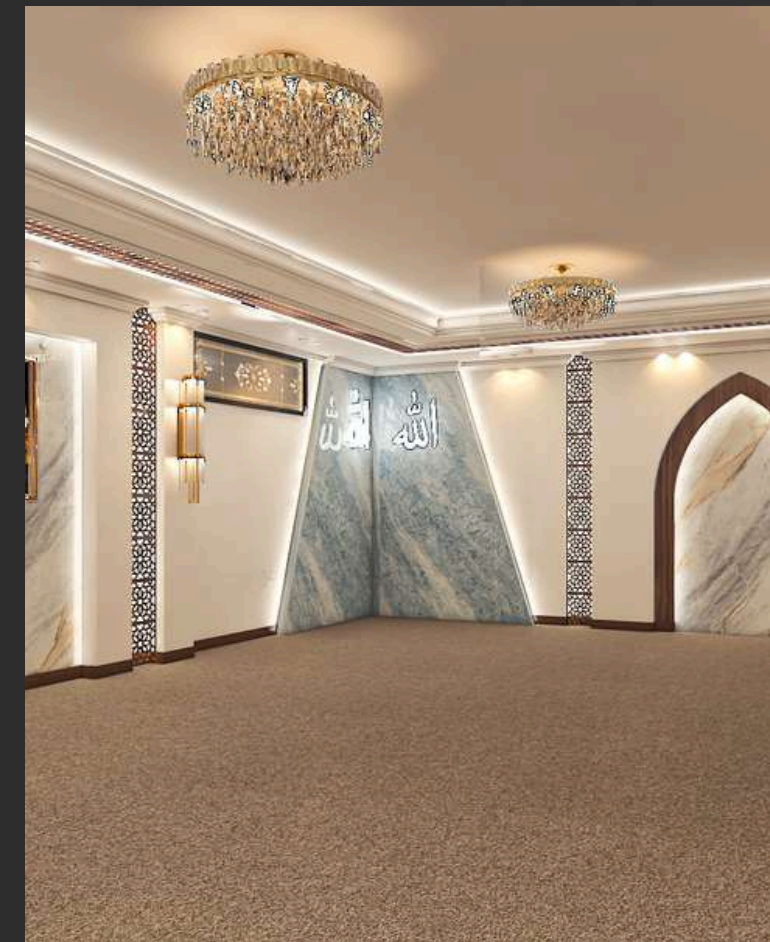
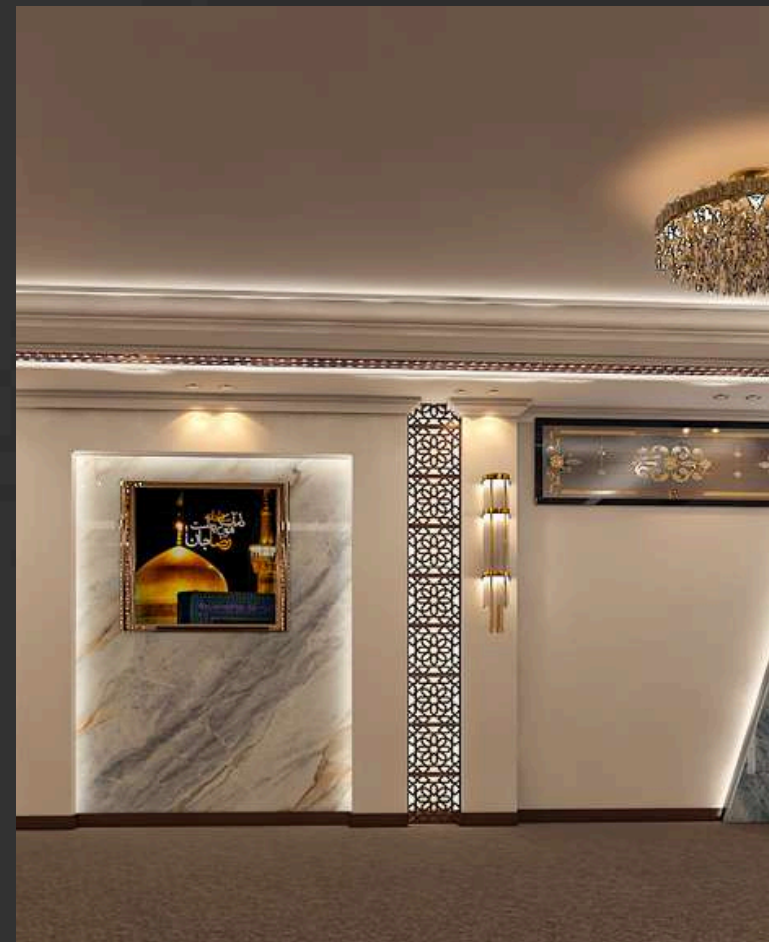
معماری اداری مدرن با تمرکز بر هویت برند و رفاه کارکنان.

 TEHRAN

نمازخانه

خلق فضایی آرام و معنوی برای تمرکز و عبادت.

📍 TEHRAN



Abion

COMMERCIAL DESIGN PROJECTS

این بخش، مجموعه‌ای از پروژه‌های تجاری ما را مشاهده می‌کنید که با تمرکز بر طراحی کارآمد، زیبایی‌شناسی مدرن و ارتقای تجربه مشتری به اجرا درآمده‌اند.

ایرانمال

اجرای 35 واحد تجاری ایرانمال و
بیش از 20000 مترمربع اجرای کناف در ایرانمال



IRANMALL

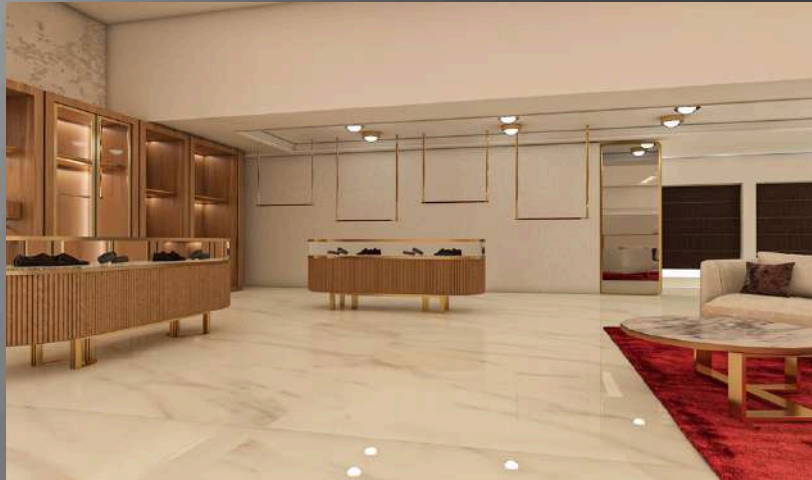
شوروم برند Firs

شورومی برای انتخابی خاص و منحصر به فرد.

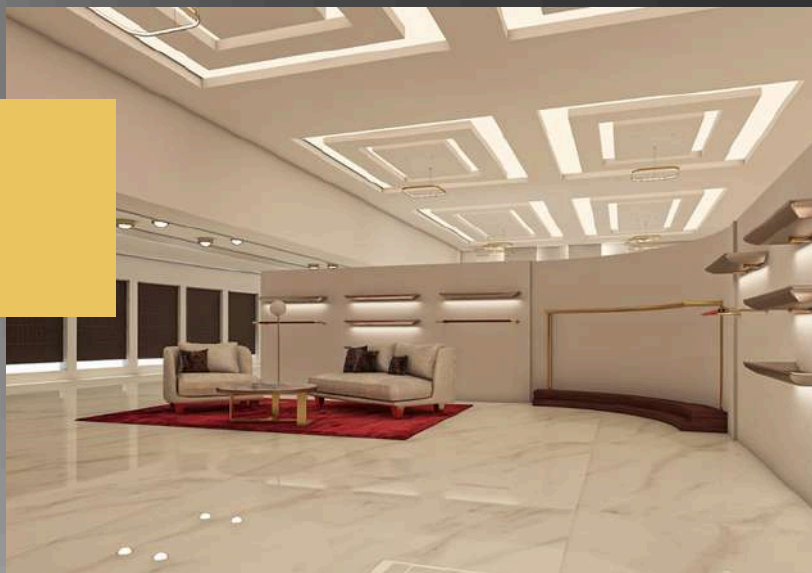
زون اسپرت زنانه و مردانه

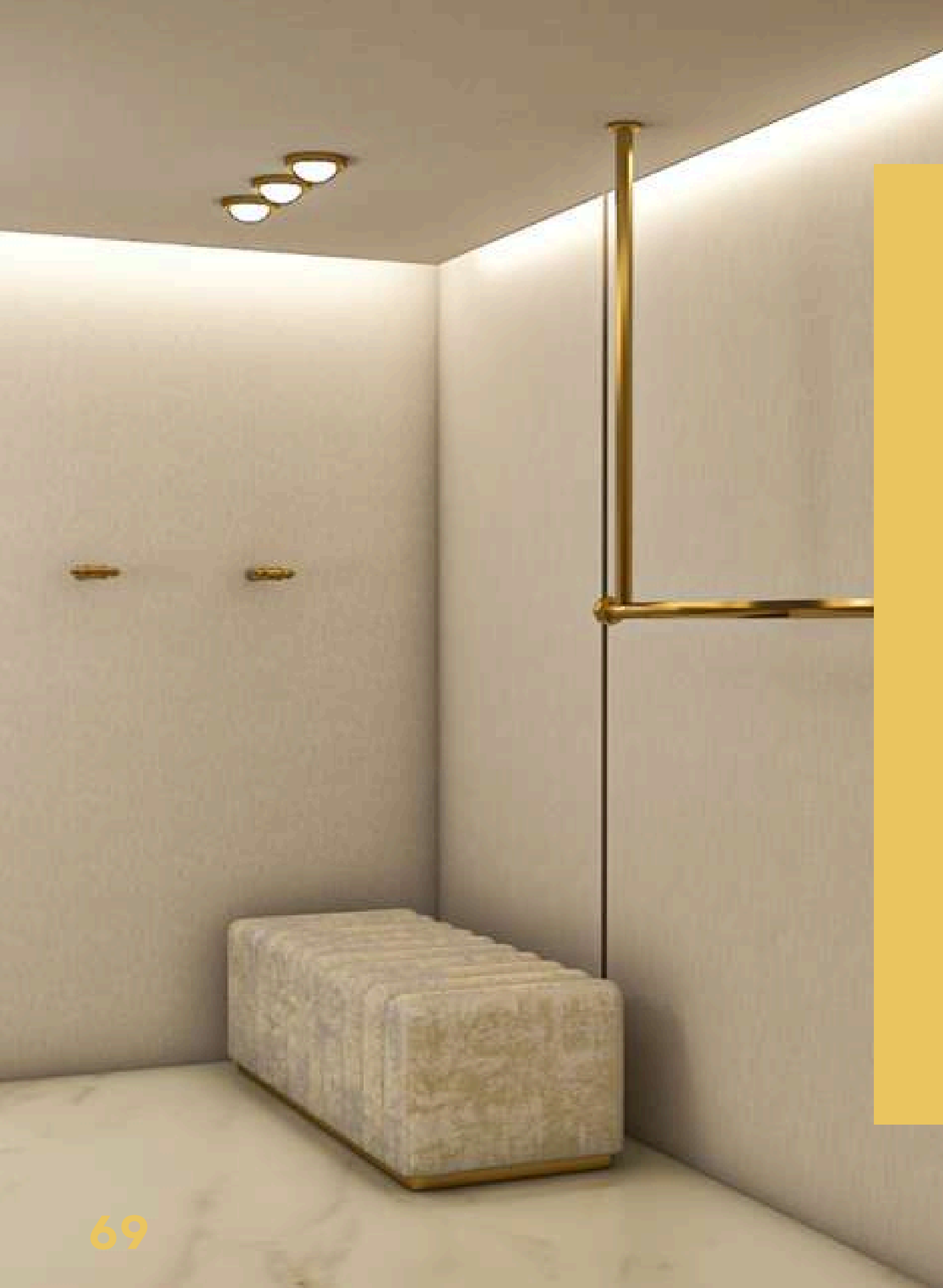
 PALLADIUMMALL





زون کلاسیک شوروم مردانه و زنانه؛ تجلی زیبایی و اصالت در هر جزئیات طراحی.



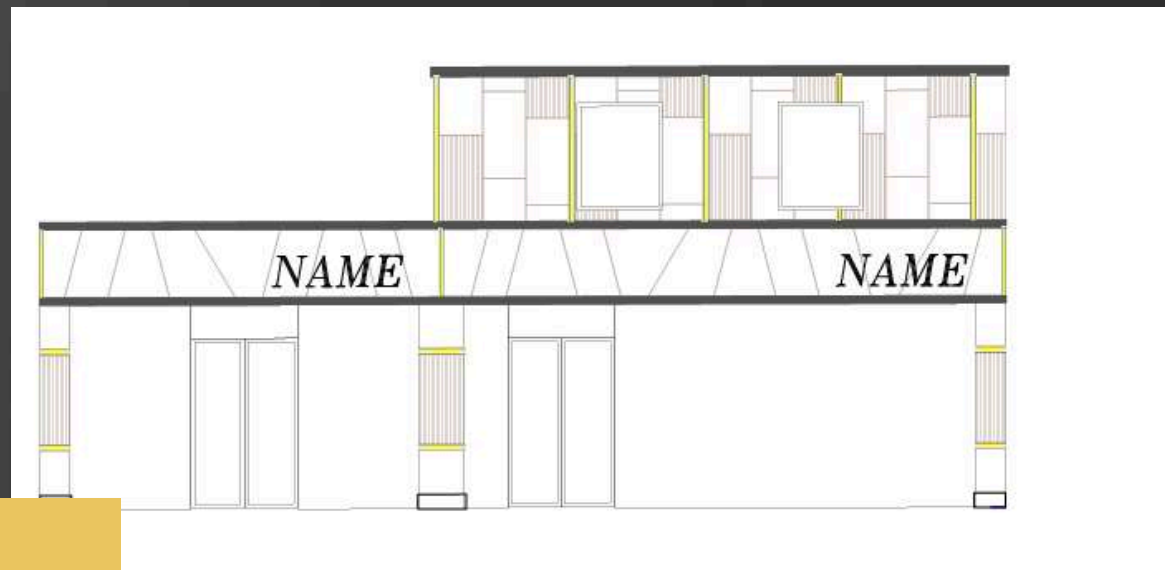


سبکی لوکس و طراحی بی نظیر در هر جزئیات.

برج میلاد

خلق فضایی جذاب برای جذب و حفظ مشتریان.

TEHRAN



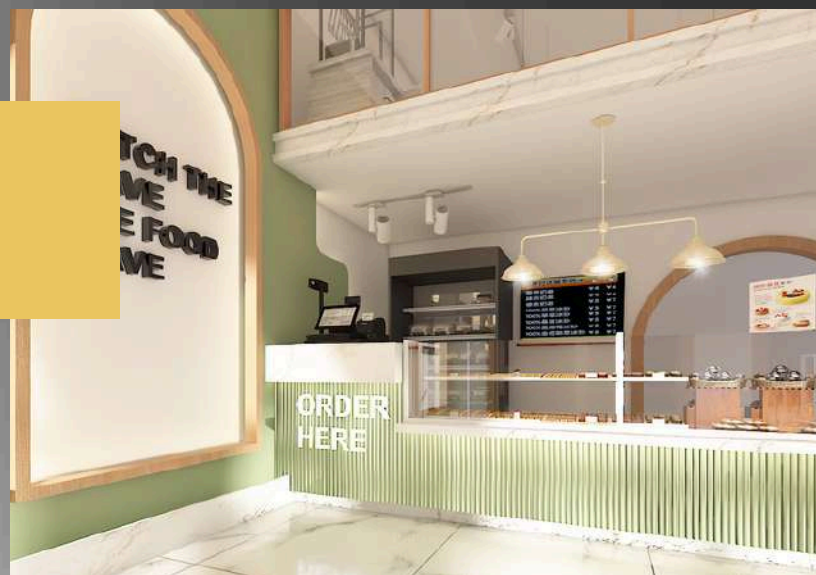
هتل لوتوس

مشارکت در ساخت هتل لوتوس

 ZAFARANIEH

Cafe Bakery

کافه بیکری ؛ جایی که عطر نان تازه و حال خوب، صبحات را کامل می کند.



 BOSHEHR

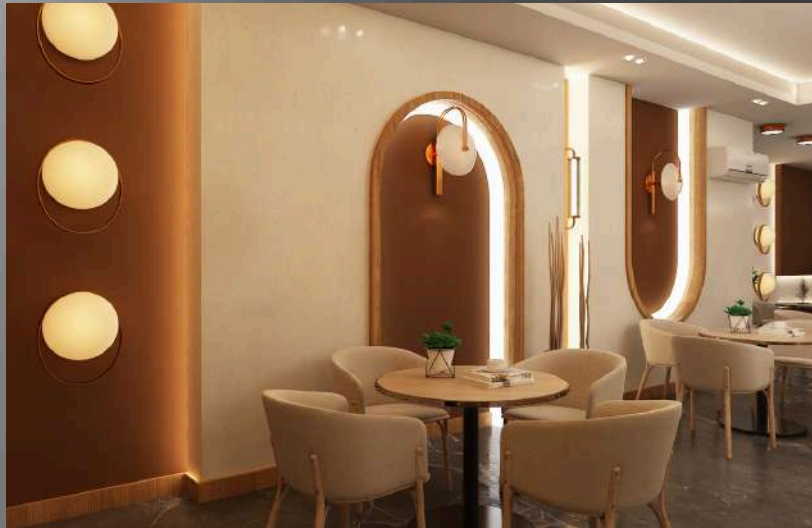
رستوران دالان دراز

در این طراحی، فضایی گرم و دعوت‌کننده با ترکیب سبک مدرن و جزئیات هنری خلق شده است

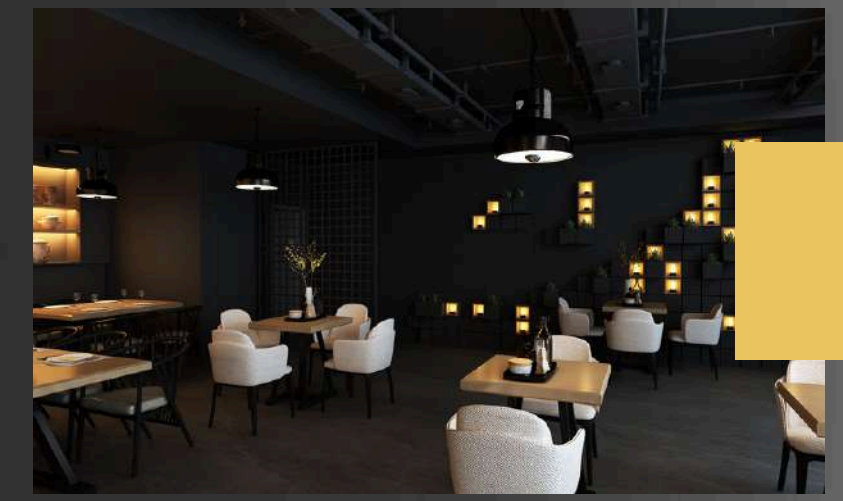
نورپردازی هوشمند و متریال‌های باکیفیت، علاوه بر زیبایی، راحتی و کارایی را نیز تضمین می‌کند

این فضا تجربه‌ای خاص و فراموش‌نشدنی برای مهمانان رقم می‌زند

 ZARTOSHT SHARGHI

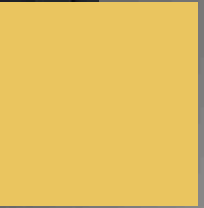


رستوران ستارخان



طراحی مدرن و ساده این رستوران،
ترکیبی از راحتی و زیبایی را به همراه دارد
که به مهمانان اجازه می‌دهد در فضایی آرام و دلنشین لحظات خود را سپر کنند

 SATARKHAN



رستوران خروس لند

در این پروژه، فضای کوچکی خلق شده که ترکیب رنگ‌های طبیعی و چیدمان بهینه فضایی آرام و دوستانه برای لحظات خوش‌گردهمایی فراهم آورده است

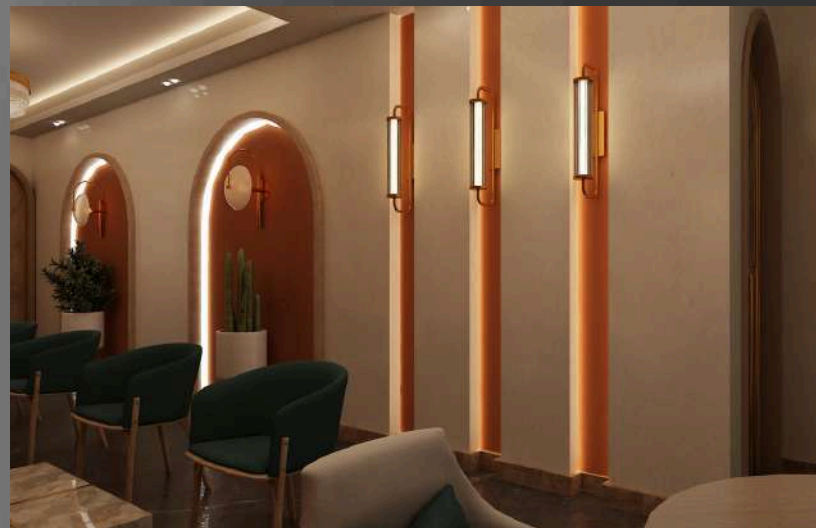
 TAJRISH



رستوران VIP

هر جزئیات در این رستوران با دقت انتخاب شده تا محیطی صمیمی و دلپذیر ایجاد کند که مهمانان را به بازگشت دوباره ترغیب کند

📍 TEHRAN



فروشگاه الونتری

این مجموعه با طراحی چشم‌نواز و مسیرهای حرکتی دقیق، تجربه خریدی راحت و روان را ارائه می‌دهد

📍 IRANMALL



فروشگاه موبایل 222

طراحی فروشگاه موبایل یعنی نمایش تکنولوژی در فضایی مدرن، روشن و هوشمند تیمی.



 MOBILE STORE

فروشگاه کمپر

طراحی فروشگاه فقط چیدمان فضا نیست!
خلق تجربه‌ای است که مشتری را جذب می‌کند، مسیرش را
هدایت می‌کند و هویت برند را زنده نگه می‌دارد.
در هر جزئیات از نور تا متریال هدف ما ساخت فضایی است که
فروش را بیشتر و حضور مشتری را لذت‌بخش‌تر کند.

فروشگاه تامزان

طراحی فروشگاه جایی است که فضا تبدیل به روایت برند می‌شود.
هر قفسه، هر نور و هر مسیر حرکتی طوری چیده می‌شود که مشتری نه فقط خرید کند، بلکه تجربه‌ای به خاطر بسپارد.



IRANMALL

فروشگاه گریدر

هر بخش فروشگاه با دقت طراحی شده تا مشتری تجربه‌ای راحت، واضح و لذت‌بخش از خرید داشته باشد

📍 IRANMALL



فروشگاه KIP

تمرکز اصلی این پروژه بر ایجاد محیطی دعوت‌کننده و حرفه‌ای برای فعالیت‌های تجاری بوده است

📍 IRANMALL



فروشگاه میرزایی

طراحی فروشگاه تجاری یعنی خلق فضایی که محصول را برجسته‌تر و تجربه خرید را ساده‌تر، جذاب‌تر و ماندگارتر می‌کند.
با تمرکز بر هویت برند، نورپردازی دقیق و چیدمان هوشمند، فضایی می‌سازیم که مشتری را به ماندن و خرید بیشتر دعوت می‌کند

 BADROOD



لابی مجتمع

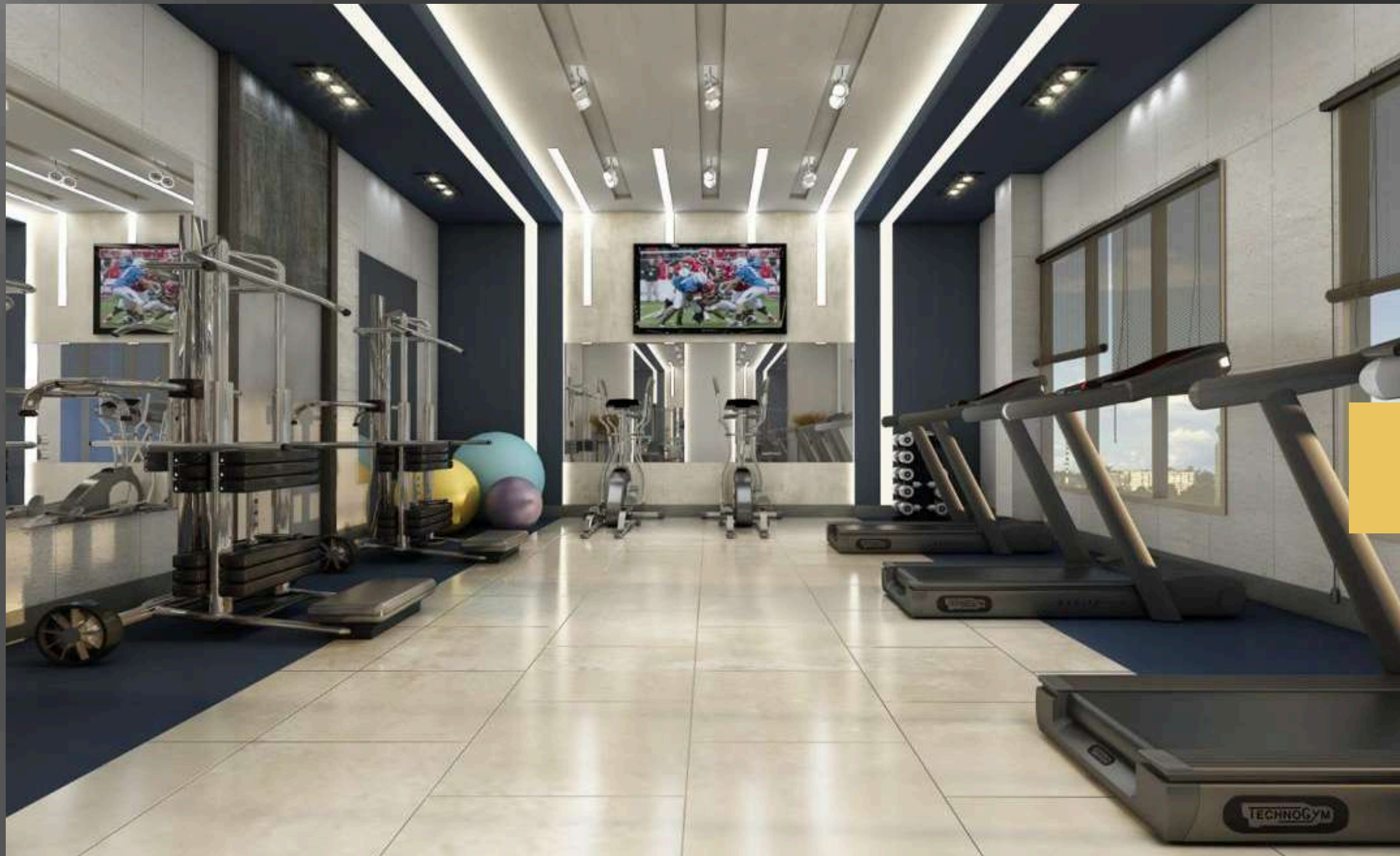
ترکیب متریال‌های باکیفیت برای ایجاد فضایی لوکس و راحت.

TEHRAN



مجتمع ورزشی

این مجموعه ورزشی، ترکیبی از انرژی باشگاه و آرامش استخر است؛ فضایی مدرن و یکدست که هم برای تمرین قدرتی انگیزه می‌دهد و هم برای ریکاوری، حس آرامش و تعادل ایجاد می‌کند.



باشگاه فرشته

طراحی باشگاه فقط ساخت یک سالن ورزشی نیست؛ خلق فضایی است که انگیزه می‌دهد، انرژی می‌سازد و تجربه تمرین را متفاوت می‌کند. با انتخاب درست نور، رنگ و متریال، محیطی می‌سازیم که عملکرد و حس خوب را همزمان بالا ببرد.

 FERESHTEH



Abion

HEALTHCARE FACILITY PROJECTS

طراحی فضاهای درمانی از بیمارستان‌های بزرگ تا کلینیک‌ها و مطب‌های تخصصی،
نیازمند خلق محیطی است که آرامش، ایمنی و کارایی را به‌طور همزمان فراهم کند.

بیمارستان شهدای تجریش

مشارکت در اجرای نمای بیمارستان شهدای تجریش

 TAJRISH

بیمارستان شریعتی 2

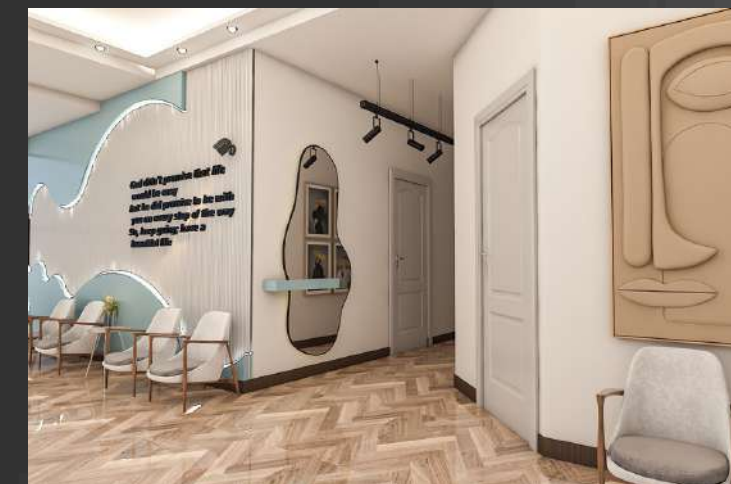
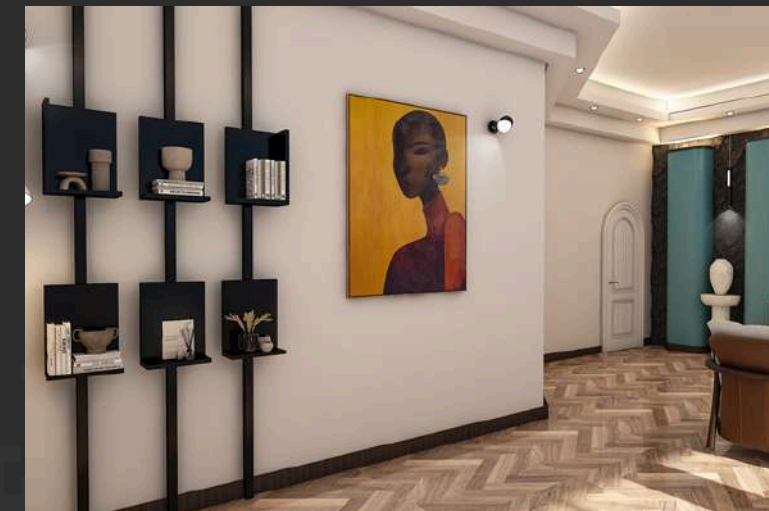
مشارکت در ساخت بیمارستان شریعتی 2



District 22

کلینیک زیبایی دکتر ایرانچی

ایجاد فضایی حرفه‌ای که اعتماد و اعتبار را منتقل کند.

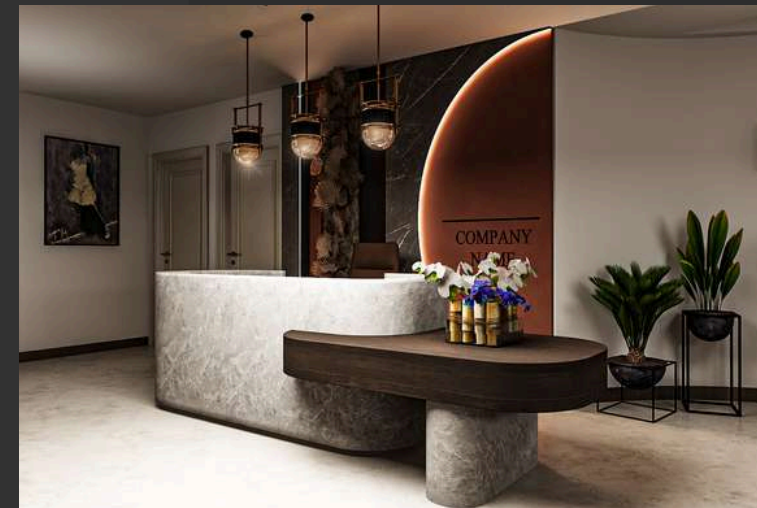


📍 ZAFARANIEH

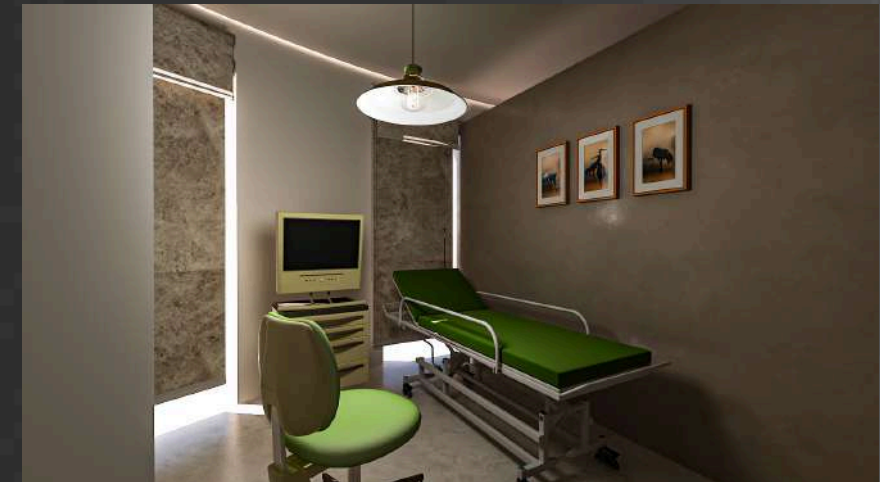
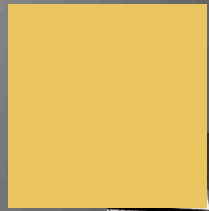


کلینیک زنان و زیبایی دکتر جهانشاهی

در طراحی این مطب، آرامش و احترام به مراجعین در اولویت قرار گرفته است. فضای بهداشتی، منظم و دلپذیر با رنگ‌های ملایم و نورپردازی مناسب، حس اطمینان و راحتی را برای بیماران فراهم می‌کند. چیدمان کاربردی و خصوصی، تجربه‌ای مطمئن و محترمانه را در هر مراجعه تضمین می‌کند.



ANDARZGOO



کلینیک دندانپزشکی دکتر محمودی

نورپردازی گرم در این پروژه ، فضایی آرام و صمیمی ایجاد کرده است.

ترکیب نور طلایی با متریالهای چوب و سنگ، محیطی دلپذیر و الهامبخش برای کار و گفت‌وگو ساخته است.



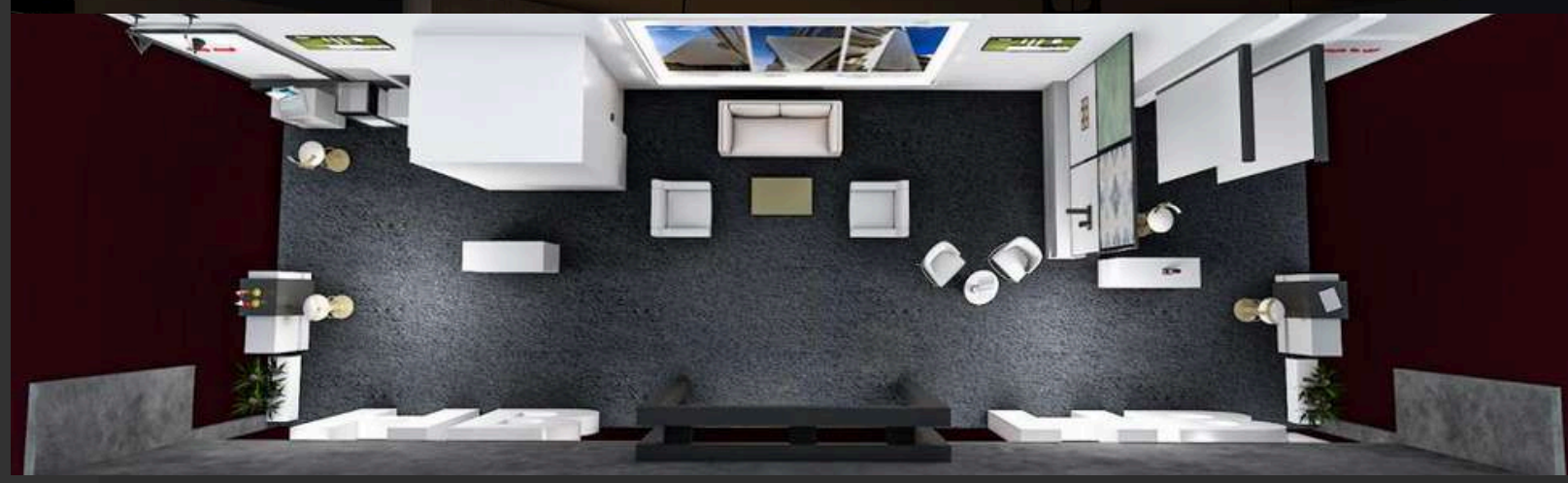
ATRIM

EXHIBITION BOOTH DESIGN PROJECTS

طراحی و اجرای غرفه‌های نمایشگاهی
با هدف جذب مخاطب، انتقال پیام برند و ایجاد تجربه‌ای به یادماندنی در فضاهاى نمایشگاهی



HBBOARD



طراحی مدرن و ساده این رستوران، ترکیبی از راحتی و زیبایی را به همراه دارد که به مهمانان اجازه می‌دهد در فضایی آرام و دلنشین لحظات خود را سپر کنند

📍 TEHRAN INTERNATIONAL EXHIBITION





افراطب آوا

خلق فضایی جذاب و کاربردی که هویت برند را به خوبی نمایش می‌دهد. استفاده از نورپردازی، متریال باکیفیت و چیدمان هوشمندانه برای جذب بازدیدکنندگان و ارائه تجربه‌ای به یادماندنی.



📍 TEHRAN INTERNATIONAL EXHIBITION

آهن 118

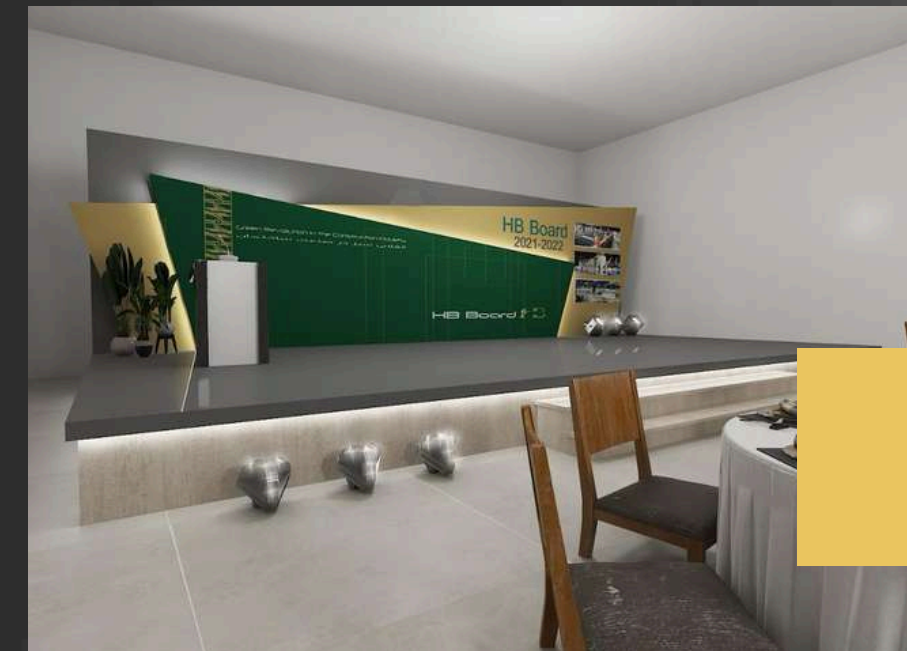
طراحی غرفه‌ای منحصر به فرد که توجه بازدیدکنندگان را جلب کند.

📍 MOSALA



HB Board

غرفه‌ای با طراحی خلاقانه که به بهترین شکل محصولات و خدمات را در فضای محدود به نمایش می‌گذارد.



📍 TEHRAN

افراطب آوا

طراحی غرفه‌های نمایشگاهی ما با هدف ایجاد فضایی منحصر به فرد و تاثیرگذار انجام می‌شود که توانایی جذب توجه بازدیدکنندگان و انتقال پیام برند را به بهترین شکل داشته باشد

📍 TEHRAN INTERNATIONAL EXHIBITION



شارین

طراحی غرفه مطابق با نیازهای رویداد و هدفهای برند.



 MOSALA



HBBoard

هدف ما خلق محیطی است که در آن بازدیدکنندگان با برند ارتباطی ملموس برقرار کرده و تجربه‌ای فراتر از صرف دیدن محصولات داشته باشند

📍 TEHRAN INTERNATIONAL EXHIBITION

PARDO AFSHAN
SHAYGAN

Afshin

INDUSTRIAL DESIGN PROJECTS

طراحی پروژه‌های صنعتی با تمرکز بر کارایی، ایمنی و بهینه‌سازی فرآیندها
برای ارتقای بهره‌وری و کیفیت تولید.



طراحی و اجرای کارخانه اطلس ماندگار

📍 ISFAHAN

کارخانه

طراحی فضای مدیریت، لابی و سایت کارخانه با تمرکز بر ایجاد محیطی حرفه‌ای، کارآمد و دعوت‌کننده انجام شده است. فضای مدیریت محیطی آرام و کاربردی برای تصمیم‌گیری فراهم می‌کند، لابی با نورپردازی و متریال باکیفیت استقبال گرم و صمیمی ایجاد می‌کند و سایت کارخانه به گونه‌ای طراحی شده که جریان کار بهینه و ایمنی بالایی را تضمین کند.



 ISFAHAN



گروه معماری آتریم



مشاور: آقای حسن علی باغبان

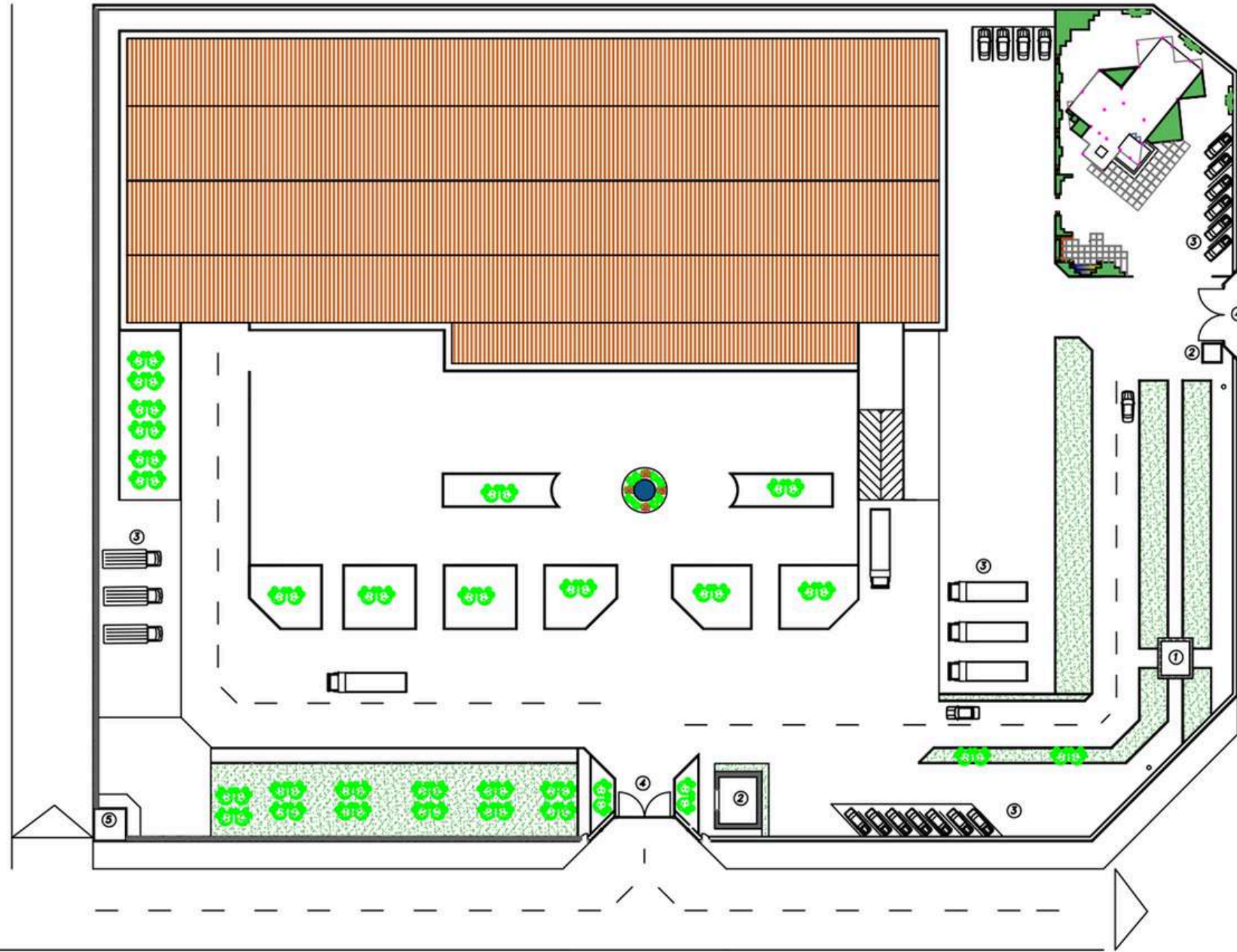
طراح: طراحی سایت پلان

طراح	مهندس: ن. رزاقی
ترسیم	مهندس: ن. رزاقی
کنترل	مهندس: الف. احمدی
تصویب	مهندس: الف. احمدی

- ① اندام
- ② نگار
- ③ پارکینگ

اندازه گذاری

شماره نقشه	مقیاس
2	SC. 1:200



سایت پلان

SCALE: 1/200



سردر کارخانه



اصول طراحی معماری صنعتی و نگاه همزمان اقتصادی به اجرای پروژه تخصص گروه معماری آتریم



SAVEH

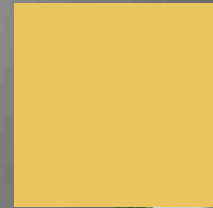
کارخانه داروسازی و آرایشی بهداشتی



به متراژ 9000 مترمربع واقع در شهرک صنعتی کاوه

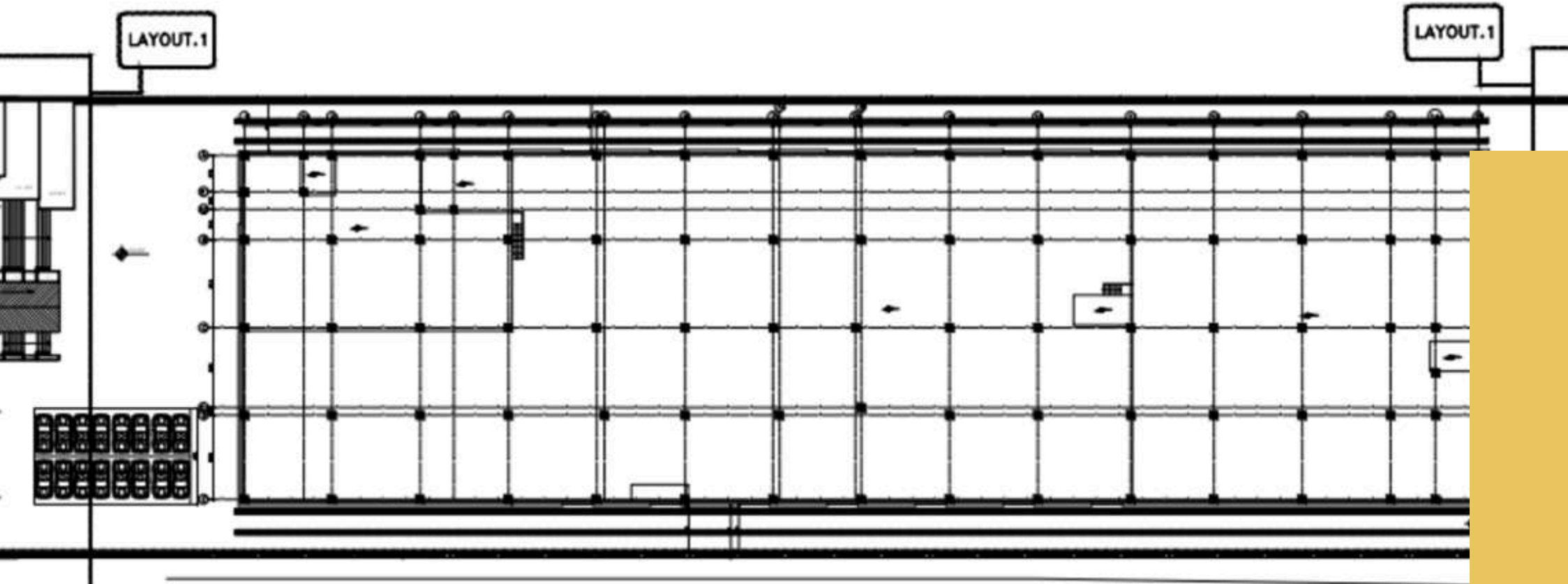


SAVEH



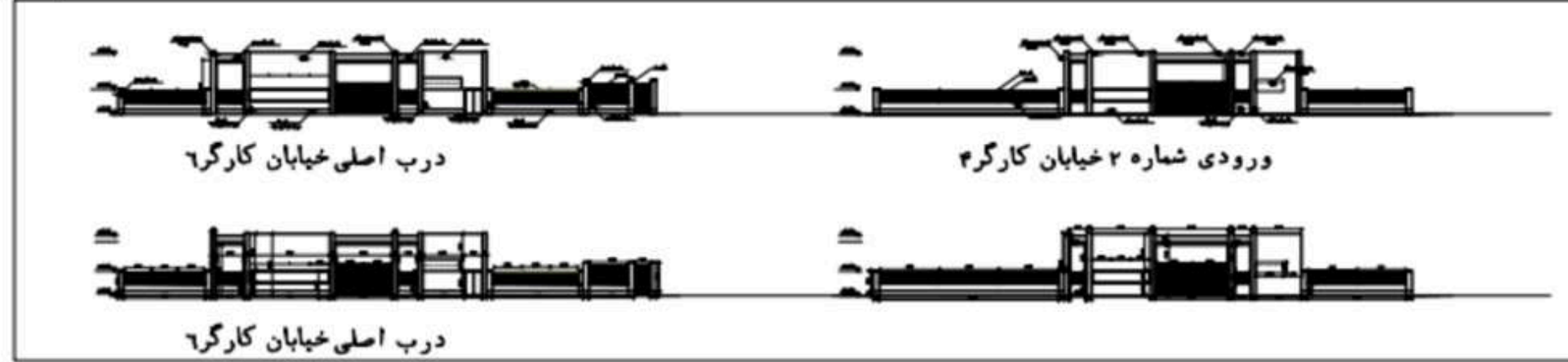
آلترناتیو 2





سایت پلان

- شماره
- 01
- 02
- 03
- 05
- 06



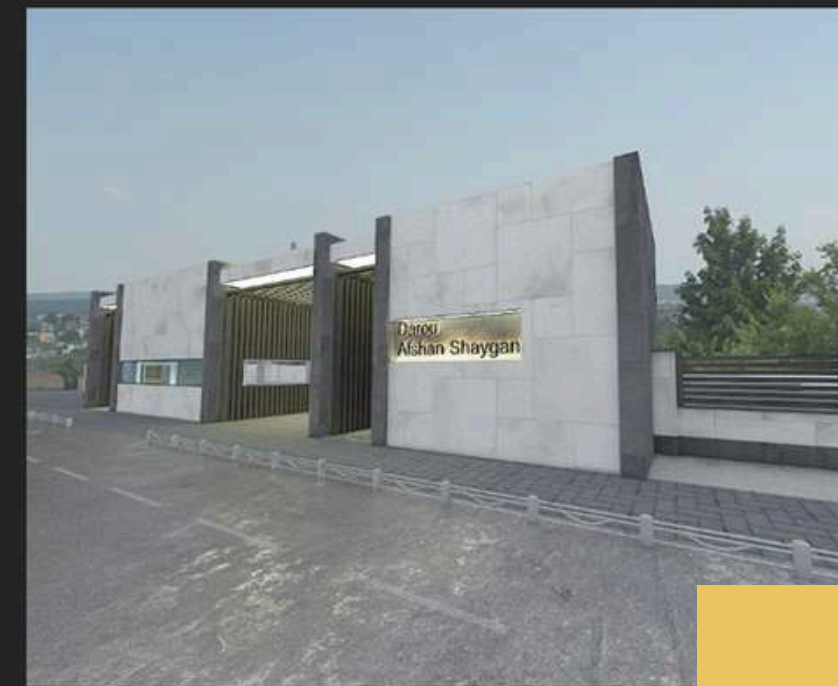
شبه

شماره	فضای تولید دارو	انبار مواد اولیه	انبار محصولات نهایی	مولدخانه و تاسیسات	آب و برق ورودی و فضای عمومی	فضای اداری	آزمایشگاه	استیزخانه و رستوران	فضای تکنیکالی تولید	فضای اداری و نگهداری	اتاق نگهداری ۱	اتاق نگهداری ۲	پست برق	پست گاز	فضای سبز	پارکینگ (۱۷ عدد)	جمع زیر بنا
۴۷۳۳	۲۲۵۹	۹۴۳	۷۰۳	۵۷۸	۲۵۰	—	—	—	—	—	—	—	—	—	—	—	—
۳۵۹۸	—	—	—	—	۲۰۵	۸۲۳	۶۶۴	—	۱۷۳۲	۱۷۴	—	—	—	—	—	—	—
۷۱۸	—	—	—	—	۲۶۴	—	—	۲۸۰	—	۱۷۴	—	—	—	—	—	—	—
—	—	—	—	—	—	—	—	—	—	—	۱۶	۳۴	۳۰	۳۰	۱۰۰۰	۲۰۰	—

طراحی پلان‌های صنعتی با تمرکز بر بهینه‌سازی جریان کاری، ایمنی و بهره‌وری فضا انجام می‌شود. هر پلان با در نظر گرفتن فرآیندهای تولید و نیازهای عملیاتی، به گونه‌ای طراحی می‌شود که فضای کاری منظم، انعطاف‌پذیر و کارآمد را فراهم آورد. هدف ما ایجاد ساختارهایی است که با حداقل هدررفت منابع، بیشترین عملکرد را در محیط‌های صنعتی ارائه دهند.



سردر کارخانه



طراحی سردر متناسب با کانسپت نمای کارخانه و ضوابط شهرک

 SAVEH

Attrim

FACADE DESIGN PROJECTS

طراحی نماهایی خلاقانه که

هویت و زیبایی ساختمان را به بهترین شکل به نمایش می‌گذارند.

نما سایه‌سازه

طراحی نما یعنی خلق چهره‌ای ماندگار برای ساختمان؛ جایی که ترکیب متریال، نور، تناسبات و جزئیات معماری، هویت پروژه را شکل می‌دهد. در این فرآیند تلاش می‌کنیم نمایی زیبا، بادوام و هماهنگ با عملکرد فضا ارائه دهیم تا ساختمان در شهر بدرخشد.

طراحی و اجرا

 ISFAHAN



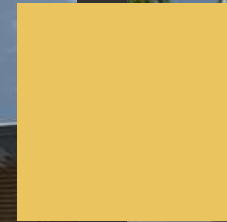
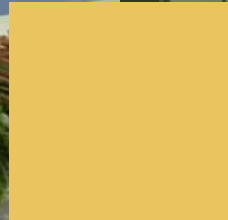
نما Cafe Bakery

نمایی که روح ساختمان و کاربری آن را منعکس کند.

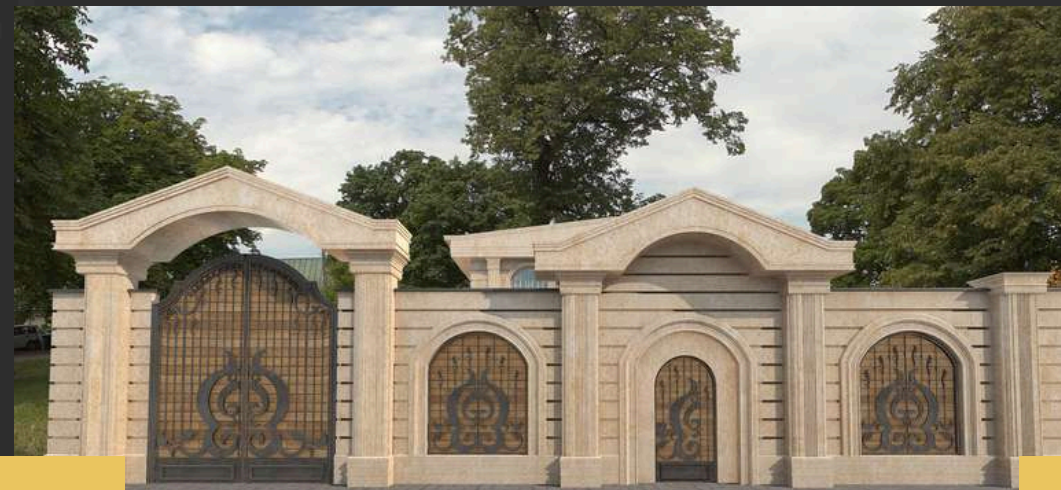
📍 BOSHEHR



نما بستک



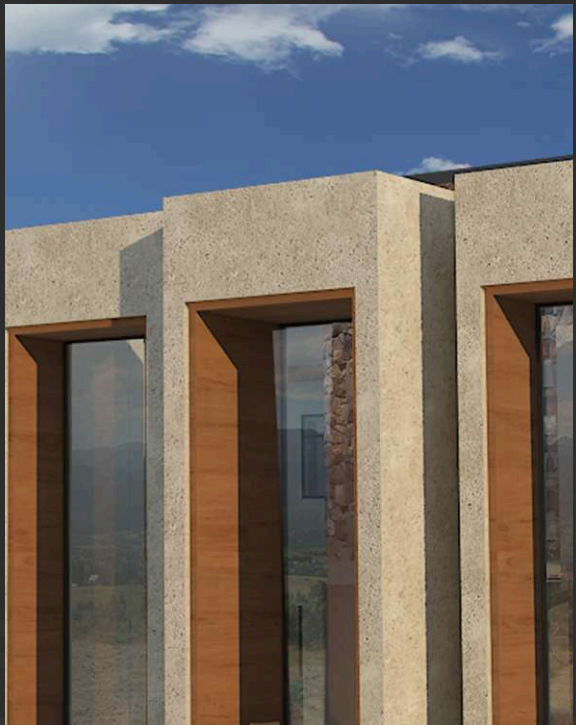
نما های ویلایی سبک کلاسیک



نماهای ویلایی سبک مدرن



نما های ویلایی سبک تلفیقی



نما آوانگارد

خلق پوسته‌ای با جزئیات دقیق و طراحی منحصر به فرد.



 ISFAHAN

نما آپارتمانی باوند

ترکیب فرم و عملکرد در خلق نمایی زیبا و کاربردی.



 TEHRAN

نما کلاسیک آپارتمانی

نمایی با رعایت تناسبات کلاسیک و حفظ زیبایی شناسی اصیل.

ISFAHAN



نما اداری و صنعتی

طراحی نما با تمرکز بر حفظ حریم خصوصی و امنیت.



Atrion

LANDSCAPE DESIGN PROJECTS

خلق فضاهایی هماهنگ با طبیعت که
زیبایی و کارایی را به بهترین شکل تلفیق می‌کنند.

محوطه سازی گذرگاه آرام

ترکیب مسیرهای پیاده روی، آبناها و فضای سبز برای ارتقای کیفیت زندگی.



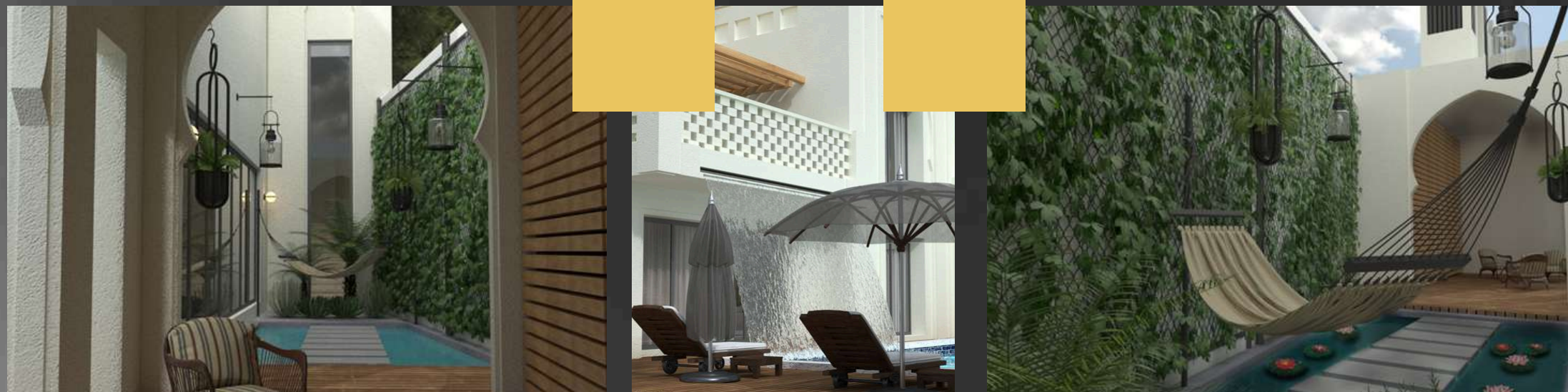
 TEHRAN



بستک

استفاده هوشمندانه
از نور طبیعی و سایه برای ایجاد تعادل بصری.

 BASTAK

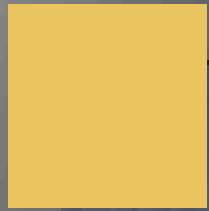


تراس سایه

خلق فضایی باز و دنج برای استراحت و تعاملات اجتماعی.



 TEHRAN



تراس فراز

فضایی آرام و دعوت‌کننده برای تجربه زندگی در فضای باز.



 TEHRAN

تراس ویستا

طراحی تراس با امکانات رفاهی مانند نشیمن و سایه بان.



ISFAHAN

محوطه سازی



ایجاد تعادل میان فضاهای سبز و ساختارهای معماری پیرامونی.

 ISFAHAN



محوطه ویلی

استفاده از گیاهان مقاوم و کم‌آب برای پایداری محیطی.



 ISFAHAN

Thank
YOU



021-44607432



Atrimcompany@gmail.com



Unit 14, No. 22 Mokhberi St., Punak, Tehran



www.atrimcompany.com



atrim.company